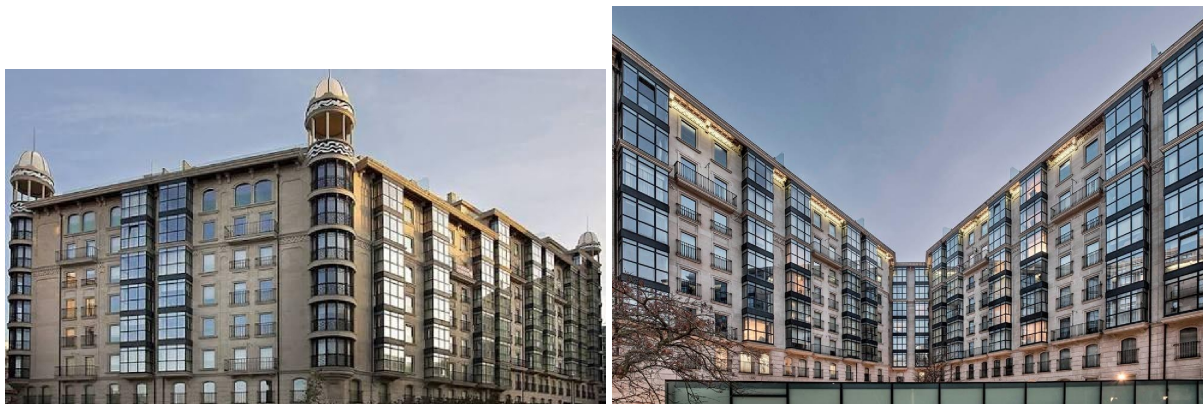


apartamento en venta Agra De Ozán, Coruña



BEST-HOUSE y el LUJO en su MÁXIMA EXPRESIÓN se unen para descubrirte CITANIA, el complejo residencial privado PREMIUM por excelencia en La Coruña.~~Residir en CITANIA es SINÓNIMO DE EXCLUSIVIDAD, SEGURIDAD y CONFORT.~~Una propiedad ÚNICA, a la vanguardia tanto por sus calidades como por sus servicios.~~El edificio, cerrado en su perímetro, se ubica en un enclave único sobre la bahía de La Coruña y alberga pistas de deporte, jardines, plaza, piscina climatizada con vestuarios y duchas, gimnasio, sauna seca, pilates y SPA~~La vivienda, exterior y con vistas panorámicas sobre la bahía desde sus estancias, cuenta con 159 m2 construidos y se distribuye en dos zonas muy diferenciadas:~~En la ZONA DE DÍA encontramos una cocina amplia totalmente equipada, cuarto de lavandería y el espectacular salón comedor desde donde deleitarse observando el mar en primera línea.~~En la ZONA DE NOCHE, nos reciben tres grandes dormitorios dobles con armarios empotrados, el principal con cuarto de baño en Suite con plato de ducha y vestidor.~Todos con vistas al mar.~Contamos también con un segundo baño completo.~~Para mayor comodidad se incluyen DOS PLAZAS DE garaje y TRASTERO.~~ENTRE SUS CALIDADES, DESTACAMOS:~~ Suelos de cerámica D'IMOLA Y SALONI en cocina y baños y tarima JUNCKERS en el resto de la vivienda.~~Paredes con alicatados cerámicos D'IMOLA, NOVAGRES y VIVES ~~Sanitarios DURAVIT y grifería DORNBRATCH~~Cisternas GERABIT empotradas~~CARPINTERÍA EXTERIOR: ~~En aluminio lacado color antracita, con rotura de puente térmico, con las máximas clasificaciones en aislamiento y estanqueidad. ~Aperturas según situación y tipo de ventana. Doble acristalamiento con 1 vidrio de 6 mm cámara de 12 mm y al interior vidrio laminar 3+3 Akustek, para aislamiento acústico, en ventanas a fachada. Doble acristalamiento con 1 vidrio de 4 mm cámara de 12 mm y vidrio de 6 mm en ventanas a patio. ~~Persianas enrollables motorizadas de lamas de aluminio, inyectadas de espuma de poliuretano. ~~CARPINTERÍA INTERIOR: ~~Puerta de entrada a la vivienda blindada, con acabado en madera de Wengué. Cilindro de alta seguridad, sistema KABA, con amaestramiento integral de accesos. ~Cerradura de seguridad de tres puntos de cierre.~~ Puertas de paso y vidrieras prefabricadas y acabadas en madera de Wengué.~~CLIMATIZACIÓN Y CALEFACCIÓN: ~~Instalación central de climatización individualizada por vivienda con posibilidad de emisión de aire frío o caliente en salón y dormitorios, función de deshumidificación. Tecnología "Inverter". ~~Radiadores murales eléctricos de bajo consumo programables en cocina. Radiadores toalleros en baños. ~~ASPIRACION CENTRALIZADA: Con máquina de aspiración integrada en el mobiliario de la cocina.~~ZONAS COMUNES~~• Cada uno de los seis portales de acceso a las viviendas están decorados con murales de mosaico creados por el reconocido artista Coruñés Jorge Peteiro ~~• Iluminación automática con detectores

de presencia en portales y escaleras ~Ascensores de la marca Thyssen-Krupp, con una capacidad para 8 personas y una velocidad de 1,6 metros por segundo, maniobra universal duplex en bajada indicador posicional y pantalla LCD en cabina~~

- Urbanización privada cerrada al exterior y con acceso controlado por video portero.
- Circuito cerrado de TV con cámaras de seguridad en todo el perímetro de la urbanización. Central de control en conserjería. ~• SPA exclusivo con piscina, saunas, baños de vapor y gimnasios equipados para musculación y pilates, ubicado en el primer sótano con iluminación natural a través de lucernario en la plaza privada, acceso cubierto desde cada portal sin salir al exterior. ~Solicita una visita y descubre CITANIA.

gegevens woning

Hispacasas id: **6332699**
referentie: **13730-IVN**
nabij of in: **Agra De Ozán**
regio: **Coruña**
woningtype: **apartamento**
kamers: **3**
opp. woning: **149 m2**
opp. terrein: **- m2**
prijs: **€ 1.500.000**

contact

makelaar: **Best House Guanarteme**
naam: **niet opgegeven**
spreekt: **niet opgegeven**
telefoon: **+34928493720**