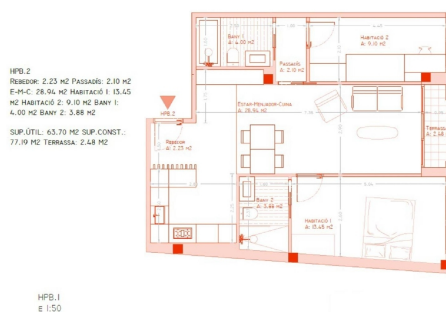


apartamento en venta Calella, Maresme



L'edifici es presenta amb una composició harmoniosa de planta baixa, tres plantes pis i una planta sota coberta, concebuda per oferir una distribució òptima que maximitza l'espai, la llum natural i la ventilació. Totes les estances compten amb balcó o sortida exterior, un detall que incrementa la lluminositat i amplia les zones d'ús privat amb espais oberts que conviden a gaudir de l'exterior des del propi habitatge.~~Aquesta promoció ha estat dissenyada amb una clara aposta per l'eficiència energètica, la qualitat constructiva i el confort. A les cuines, els electrodomèstics inclosos —forn, microones, placa d'inducció i campana— s'integren de manera elegant, mentre que l'espai destinat a la rentadora i/o secadora queda mimetitzat com un armari més dins l'estètica de la cuina. L'encimera i l'aplatat porcel·lànic tipus Neolith o Silestone ressalten per la seva durabilitat, i es complementen amb el mobiliari Santos d'estètica minimalista i resistència contrastada. L'aiguera i la griferia de disseny modern i funcional acaben de configurar un espai on la bellesa i la practicitat conviuen en perfecta harmonia.~~Els banys segueixen aquesta línia de qualitat, equipats amb sanitaris ROCA que garanteixen disseny i durabilitat. Els plats de dutxa de resina blanca ROCA o similars aporten modernitat i resistència, mentre que les mampares fixes de vidre d'alta qualitat ofereixen un disseny net i pràctic. La griferia incorpora economitzadors d'aigua que regulen pressió i cabal, afegint eficiència sense renunciar al confort. En les zones humides, el cel ras suspès de guix laminat hidròfug i els revestiments ceràmics de gran format (120x120 cm) model Beren Sand de Living Ceramics generen una continuïtat visual elegant i de fàcil manteniment. A la paret frontal de la dutxa, el mateix model en format 60x120 i una lleugera variació de textura aporta caràcter i personalitat a l'espai, reforçant-ne l'estètica sofisticada.~~Les finestres d'alumini amb trencament de pont tèrmic RAL 7032 i vidres laminats per ambdues cares asseguren un alt grau d'eficiència energètica i confort tèrmic interior. Les balconeres, amb una transmitància tèrmica inferior a 2,1 kW/m²·K, milloren notablement l'aïllament acústic i tèrmic dels habitatges, contribuint a un ambient interior més agradable. A l'interior, el paviment de gres porcel·lànic premsat esmaltat conviu amb el parquet laminat AC5 de 8 mm en color roure, que aporta calidesa i resistència. A l'exterior, el gres porcel·lànic antilliscant model Beren Sand garanteix seguretat i durabilitat.~~Els envans interiors de

plaques de guix laminat, amb canals de 48 i 70 mm i aïllament tèrmic i acústic, asseguruen privacitat i confort domèstic. El cel ras continu de guix laminat i la pintura interior RAL 9010 potencien la llum natural i ofereixen un ambient suau i atemporal. Les sortides a balcó incorporen baranes de ferro pintades en RAL 7022/23, que completen una imatge exterior moderna i segura. Les portes interiors, inclosa la porta corredera amb carcassa metàl·lica tipus Klein, són de DM lacat blanc, aportant uniformitat i lluminositat. L'accés principal a cada habitatge incorpora una porta tallafocs homologada EI2-45-C5, de fusta lacada en blanc, que combina seguretat i elegància. Els sòcols de DM lacat blanc de 7 cm reforcen l'estètica neta i coherent de tot l'habitatge.~~La climatització es resol mitjançant un sistema d'aerotèrmia individual amb distribució per conductes integrats al fals sostre, garantint una difusió uniforme i silenciosa de la temperatura, amb un consum energètic molt reduït. Cada habitatge disposa de videoporter per millorar el control d'accessos, ~~L'edifici incorpora un ascensor amb cabina adaptada de 110 x 140 cm, conforme al nou Codi d'Accessibilitat de Catalunya, assegurant una mobilitat còmoda per a tothom.~~La façana principal, acabada en obra vista tipus Tash blanc Àrtic, ofereix una imatge contemporània, neta i atemporal, amb una gran resistència i facilitat de manteniment. A l'interior, un sistema d'aïllament en diverses capes proporciona una eficiència energètica superior que es tradueix en confort i estalvi en calefacció i refrigeració. Finalment, la promoció compta amb instal·lació de telecomunicacions d'acord amb la normativa vigent (ICT), assegurant la màxima connectivitat amb TV, telèfon i fibra òptica.~~En el preu de venda no estan inclosos els impostos y gastos derivats de la compravenda~

gegevens woning

Hispanicasas **6368995**
id:
referentie: **40460**
nabij of in: **Calella**
regio: **Maresme**
woningtype: **apartamento**
kamers: **2**
opp. woning: **77 m2**
opp. terrein: **- m2**
prijs: **€ 222.500**

contact

makelaar: **Setiar**
naam: **niet opgegeven**
spreekt: **niet opgegeven**
telefoon: **+34670474911**