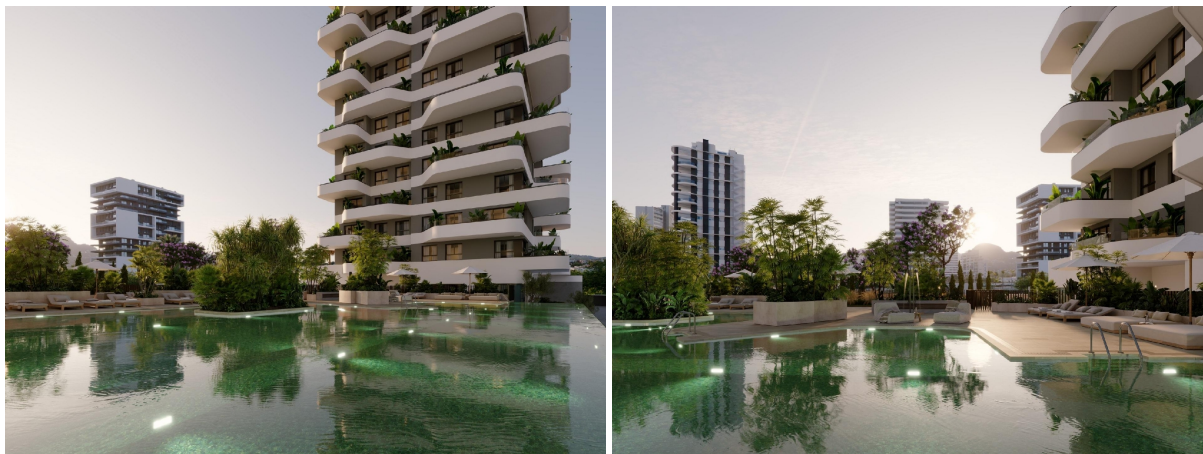


apartamento en venta Calpe, Marina Alta



Modernas viviendas de nueva construcción en Calpe, a solo 450 m de la playa del Cantal Roig~~Un complejo residencial contemporáneo cerca del mar~Este exclusivo complejo residencial cuenta con 120 apartamentos de nueva construcción de 2 y 3 dormitorios, distribuidos en tres modernas torres. Situado a solo 450 m de la playa del Cantal Roig y en la tranquila zona de El Saladar, el complejo ofrece la combinación perfecta entre la vida costera y las comodidades urbanas. El centro de Calpe está a solo unos minutos, mientras que las impresionantes Salinas de Calpe y el emblemático Parque Natural del Peñón de Ifach crean un entorno natural único. Las vistas al mar están disponibles a partir de la tercera planta.~~Servicios de primera calidad para un estilo de vida excepcional~Diseñada para maximizar el confort, la comunidad cerrada ofrece una amplia gama de servicios, que incluyen una piscina para adultos, una piscina para niños, un carril de natación, una pista de pádel, un gimnasio, un club social, jardines con zonas de juego, aparcamiento para bicicletas y taquillas digitales para paquetes. La seguridad y el control de acceso se proporcionan a través de un punto de conserjería. El aparcamiento y los trasteros están incluidos en el precio.~~Viviendas elegantes con características de alta calidad~Cada apartamento combina un diseño contemporáneo con distribuciones funcionales y excelentes orientaciones. Las amplias terrazas ocupan un lugar central, ofreciendo el escenario ideal para disfrutar del clima mediterráneo. Las viviendas incluyen carpintería exterior con rotura de puente térmico, persianas motorizadas, puerta de entrada blindada, cocinas totalmente equipadas con electrodomésticos, aire acondicionado por conductos y sistemas de agua caliente aerotérmica.~~Descubre Calpe y sus excelentes alrededores~Calpe es una de las localidades costeras más emblemáticas de la Costa Blanca, conocida por sus playas, su estilo de vida náutico y su rico patrimonio valenciano. La ubicación ofrece un acceso inmejorable: a unos 80 km del aeropuerto de Alicante, a 12 km de Altea, a 25 km de Benidorm y con conexiones perfectas a través de la autopista A7 y la carretera N332. Los amantes del golf encontrarán varios campos a menos de 25 km, mientras que el Real Club Náutico de Calpe y el puerto deportivo Puerto Blanco están a menos de 3 km.~~Tu hogar ideal junto al Mediterráneo~Experimenta una nueva forma de vivir en Calpe con viviendas modernas diseñadas para el confort, la naturaleza y el relax. Ponte en contacto con nosotros hoy mismo para concertar una visita.

Hispacasas **6329621**
id:
referentie: **SP1360**
nabij of in: **Calpe**
regio: **Marina Alta**
woningtype: **apartamento**
kamers: **3**
opp. woning: **126 m2**
opp. terrein: **- m2**
prijs: **€ 440.000**

makelaar: **MARIMARTI
TORREVIEJA S.L**
naam: **MARIA TERESA
MARTINEZ GARCIA**
spreekt: **Español**
telefoon: **+34965710454**