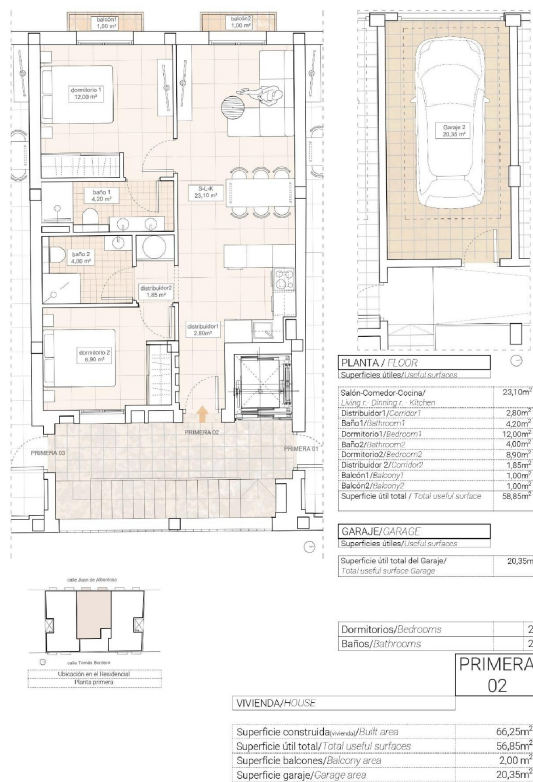


apartamento en venta Hondón De Las Nieves, Vinalopó Mitjà



Apartamentos modernos con impresionantes vistas a los viñedos en Hondón de las Nieves~~Elegantes apartamentos de nueva construcción en un apacible valle~Descubra estos modernos apartamentos en Hondón de las Nieves, una encantadora localidad enclavada en un pintoresco valle rodeado de olivares y almendros. Este exclusivo complejo residencial ofrece apartamentos de 1, 2 y 3 dormitorios, todos ellos diseñados para proporcionar confort, eficiencia energética e impresionantes vistas a los viñedos del Vinalopó.~~Situada en la comarca del Vinalopó Medio, esta tranquila zona es perfecta para quienes buscan un estilo de vida mediterráneo relajado con fácil acceso a la naturaleza y a los servicios esenciales.~~Características de alta calidad para una vida moderna~Cada apartamento está construido con materiales y acabados de primera calidad, garantizando tanto estilo como funcionalidad:~~Amplios interiores con distribuciones diáfanas.~Cocinas totalmente amuebladas con encimeras de granito.~Baños de alta gama con cisternas empotradas y sanitarios de primera calidad. ~Diseño energéticamente eficiente con calefacción de agua por aerotermia.~Preinstalación de aire acondicionado por conductos para mayor comodidad durante todo el año.~Ventanas de aluminio con doble acristalamiento y aislamiento térmico.~Puerta de entrada de seguridad reforzada para mayor tranquilidad.~Garaje privado en la planta baja incluido. ~Acceso en ascensor para mayor comodidad.~Además, los paneles solares están instalados en la azotea para mejorar la eficiencia energética y reducir los costos de servicios públicos.~~Ubicación privilegiada en Hondón de las Nieves~Hondón de las Nieves es un encantador pueblo español conocido por su producción de vino, su cultura tradicional y sus paisajes

pintorescos. La ciudad cuenta con edificios históricos, mercados locales y senderos naturales, por lo que es un lugar fantástico tanto para la vida permanente y retiros de vacaciones.~~Esta nueva promoción está situada en una zona tranquila pero bien comunicada, que ofrece fácil acceso a servicios esenciales y lugares clave:~~Aeropuerto de Alicante - 30 km (30 minutos en coche)~Playas de Alicante - 35 km (35 minutos en coche)~Elche - 20 km (20 minutos en coche)~Parque Natural de Crevillente - 10 km (15 minutos en coche)~Campos de Golf - 25 km (30 minutos en coche)~~Su hogar perfecto en el corazón de la campiña alicantina~Disfrute de la tranquilidad del Valle del Hondón mientras permanece cerca de las vibrantes ciudades de Alicante y Elche. Tanto si busca una casa de vacaciones, una inversión inmobiliaria o un lugar tranquilo para vivir todo el año, estos modernos apartamentos son la elección perfecta.~~Póngase en contacto con nosotros hoy mismo para obtener más información o para concertar una visita.

gegevens woning

Hispacasas id: **6224835**
referentie: **N8771**
nabij of in: **Hondón De Las Nieves**
regio: **Vinalopó Mitjà**
woningtype: **apartamento**
kamers: **2**
opp. woning: **66 m2**
opp. terrein: **- m2**
prijs: **€ 198.000**

contact

makelaar: **MARIMARTI
TORREVIEJA S.L**
naam: **MARIA TERESA
MARTINEZ GARCIA**
spreekt: **Español**
telefoon: **+34965710454**