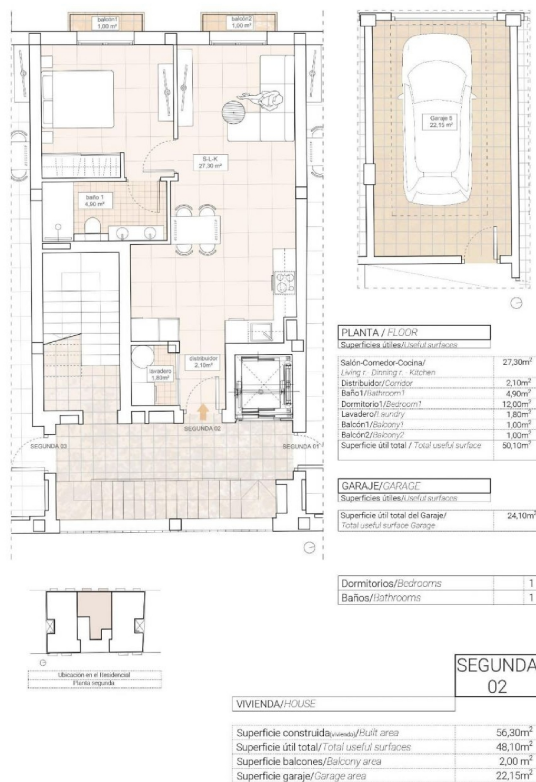


## apartamento en venta Hondón De Las Nieves, Vinalopó Mitjà



Apartamentos modernos con impresionantes vistas a los viñedos en Hondón de las Nieves; Elegantes apartamentos de nueva construcción en un apacible valle; Descubra estos modernos apartamentos en Hondón de las Nieves, una encantadora localidad enclavada en un pintoresco valle rodeado de olivares y almendros. Este exclusivo complejo residencial ofrece apartamentos de 1, 2 y 3 dormitorios, todos ellos diseñados para proporcionar confort, eficiencia energética e impresionantes vistas a los viñedos del Vinalopó; Situada en la comarca del Vinalopó Medio, esta tranquila zona es perfecta para quienes buscan un estilo de vida mediterráneo relajado con fácil acceso a la naturaleza y a los servicios esenciales; Características de alta calidad para una vida moderna; Cada apartamento está construido con materiales y acabados de primera calidad, garantizando tanto estilo como funcionalidad; Amplios interiores con distribuciones diáfanas; Cocinas totalmente amuebladas con encimeras de granito; Baños de alta gama con cisternas empotradas y sanitarios de primera calidad; Diseño energéticamente eficiente con calefacción de agua por aerotermia; Preinstalación de aire acondicionado por conductos para mayor comodidad durante todo el año; Ventanas de aluminio con doble acristalamiento y aislamiento térmico; Puerta de entrada de seguridad reforzada para mayor tranquilidad; Garaje privado en la planta baja incluido; Acceso en ascensor para mayor comodidad; Además, los paneles solares están instalados en la azotea para mejorar la eficiencia energética y reducir los costos de servicios públicos; Ubicación privilegiada en Hondón de las Nieves; Hondón de las

Nieves es un encantador pueblo español conocido por su producción de vino, su cultura tradicional y sus paisajes pintorescos. La ciudad cuenta con edificios históricos, mercados locales y senderos naturales, por lo que es un lugar fantástico tanto para la vida permanente y retiros de vacaciones. Esta nueva promoción está situada en una zona tranquila pero bien comunicada, que ofrece fácil acceso a servicios esenciales y lugares clave: Aeropuerto de Alicante - 30 km (30 minutos en coche); Playas de Alicante - 35 km (35 minutos en coche); Elche - 20 km (20 minutos en coche); Parque Natural de Crevillente - 10 km (15 minutos en coche); Campos de Golf - 25 km (30 minutos en coche); Su hogar perfecto en el corazón de la campiña alicantina; Disfrute de la tranquilidad del Valle del Hondón mientras permanece cerca de las vibrantes ciudades de Alicante y Elche. Tanto si busca una casa de vacaciones, una inversión inmobiliaria o un lugar tranquilo para vivir todo el año, estos modernos apartamentos son la elección perfecta. Póngase en contacto con nosotros hoy mismo para obtener más información o para concertar una visita;

## gegevens woning

Hispanicas id:	<b>6320758</b>
referentie:	<b>N8770</b>
nabij of in:	<b>Hondón De Las Nieves</b>
regio:	<b>Vinalopó Mitjà</b>
woningtype:	<b>apartamento</b>
kamers:	<b>1</b>
opp. woning:	<b>56 m2</b>
opp. terrein:	<b>- m2</b>
prijs:	<b>€ 175.000</b>

## contact

makelaar:	<b>Novus Habitat Real Estate</b>
naam:	<b>niet opgegeven</b>
spreekt:	<b>Español, Francés, Francés, Holandés, Inglés, Sueco</b>
telefoon:	<b>+34 604400511</b>