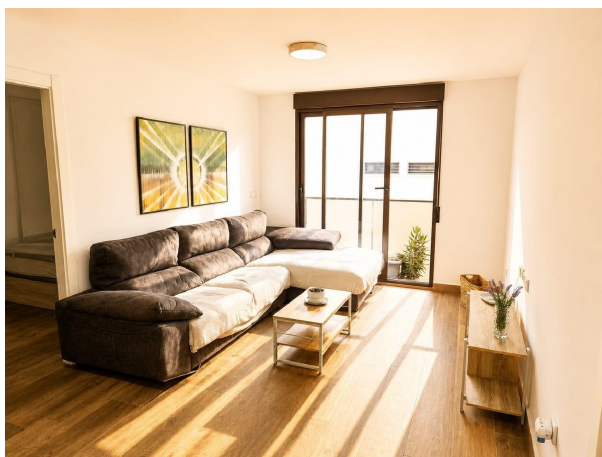


apartamento en venta Mislata, Horta Oest



Oportunidad única en ZONA DEL PARQUE DE CABECERA Presentamos este piso seminuevo de 108 m2 construidos (95 m2 útiles), ideal para quienes buscan comodidad y modernidad en una ubicación estratégica. Con un precio de alquiler de €1350, esta propiedad cuenta con DOS HABITACIONES dobles además de DOS BAÑOS que garantizan la privacidad necesaria para cada miembro del hogar. Entre sus características destacadas se encuentran el acceso a garaje privado, lo cual es esencial en zonas urbanas como esta; también incluye un práctico trastero CON TERRAZA que, optimiza el espacio disponible. La terraza ofrece un rincón al aire libre perfecto para disfrutar momentos agradables o relajarse tras un largo día laboral. Situado cerca de colegios e instalaciones sanitarias como hospitales, así como bien conectado por metro hacia otras áreas importantes; convierte a este inmueble no solo en una residencia confortable sino también funcionalmente accesible. Además, destaca su seguridad gracias a la puerta blindada instalada.

gegevens woning

Hispacasas **6381236**
id:
referentie: **28065**
nabij of in: **Mislata**
regio: **Horta Oest**

contact

makelaar: **Habitale Inmoval**
naam: **niet opgegeven**
spreekt: **niet opgegeven**
telefoon: **+34963501500**

woningtype: **apartamento**
kamers: **2**
opp. woning: **108 m2**
opp. terrein: **- m2**
prijs: **€ 0**