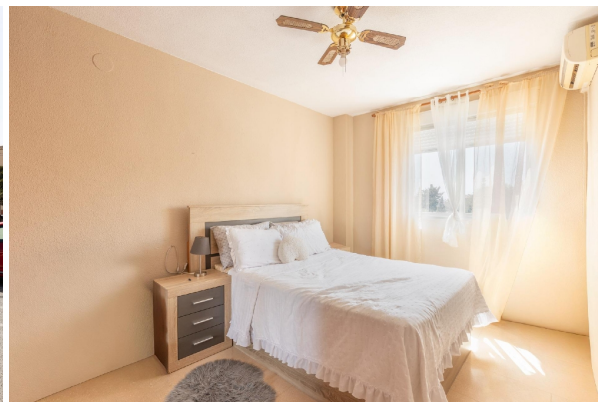


apartamento en venta Motril, Costa Tropical



Ponemos a la venta esta fantástica vivienda situada en Carretera de Motril nº 102, Esc. 2, 3ªC, en una de las zonas más cómodas y consolidadas de Motril. Un piso ideal tanto para familias como para quienes buscan amplitud, luz natural y todos los servicios al alcance de la mano.~~La vivienda cuenta con 3 amplios dormitorios, 2 baños completos, cocina independiente y un luminoso salón donde disfrutar del confort diario. Además, incluye una práctica plaza de garaje, un extra muy valorado hoy en día.~~Ubicada en una zona rodeada de todo tipo de servicios: supermercados, panaderías, farmacias, colegios e institutos, transporte público y comercios de barrio, lo que hace que el día a día sea mucho más cómodo. A pocos minutos encontramos zonas verdes y espacios para pasear y disfrutar en familia como el emblemático Parque de los Pueblos de América, uno de los pulmones verdes más bonitos de Motril. ~~Motril es una ciudad que enamora por su calidad de vida, su clima privilegiado durante todo el año y su cercanía al mar. La capital de la Costa Tropical ofrece playas, puerto deportivo, amplia oferta comercial y gastronómica, además de excelentes conexiones con Granada capital y la Alpujarra. Vivir en Motril es disfrutar de la tranquilidad sin renunciar a todos los servicios.~~Una vivienda lista para convertirse en tu nuevo hogar.~~El PVP indicado no incluye impuestos ni gastos de escritura. Honorarios agencia no incluidos. **Las superficies expresadas en esta página tienen carácter descriptivo y son aproximadas. Los precios pueden ser susceptibles de modificación sin previo aviso.~Visite nuestra web:~ ([[utilice el formulario para contactar]])

gegevens woning

Hispacasas id:	6382291
referentie:	NAVEROSHX-0366-26
nabij of in:	Motril
regio:	Costa Tropical
woningtype:	apartamento
kamers:	3
opp. woning:	84 m2
opp. terrein:	- m2
prijs:	€ 160.000

contact

makelaar:	Inmobiliaria Naveros
naam:	niet opgegeven
spreekt:	niet opgegeven
telefoon:	+34958941844