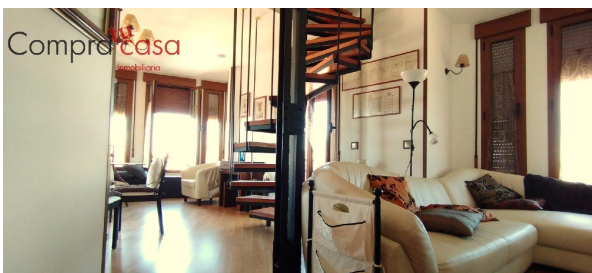


## apartamento en venta Segovia De Sacedón, Campo De Salamanca



EN PLENO CASCO HISTÓRICO. MARAVILLOSAS VISTAS Y EXCELENTE ESTADO.~~EXPEDIENTE N° 4410  
COMPRATUCASA INMOBILIARIA pone a la VENTA este MAGNÍFICO PISO con una excelente ubicación, en pleno CASCO HISTÓRICO, a escasos metros de nuestra Reina de las Catedrales y la Plaza Mayor. ~~Cuando vengas a VISITARLO podrás comprobar sus acabados, sus vistas espectaculares desde cualquier estancia de la vivienda ya que está situada en el centro de dos calles, con tres orientaciones, con grandes ventanales que garantizan luz y sol durante todo el día. ~Calidades de primera en su reforma, listo para entrar. Edificio muy cuidado y renovado, con ASCENSOR. ~~En sus 148 metros construidos nos ofrece una distribución con estancias amplias, armarios empotrados forrados y vestidos en sus TRES DORMITORIOS, DOS Cuartos de Baño, un hermoso recibido, COCINA Independiente moderna, colorida y totalmente equipada. ~~SALÓN COMEDOR con muchísima luz y acceso a un coqueto balcón, zona de descanso diferenciada de la zona de comedor ya que la divide una bonita ESCALERA de madera y forja para acceder al estudio situado en planta superior, ideal para destinarlo a despacho. ~Además se incluye una plaza de garaje, imprescindible en esta zona de la ciudad. ~~TE INVITAMOS a comprobarlo, llámanos para realizar una visita, solo tienes que marcar el (utilice el formulario para contactar) o (utilice el formulario para contactar) también por whatsapp. Dinos día y hora y estaremos encantados de atenderos. ~MÁS INFORMACIÓN .~148 metros construidos, planta noble de 117 metros y estudio de 13 metros.- Salón de 30 metros a tres calles, con balcón/terraza. Cocina con balcón de 9 metros, Recibidor de 9 metros, Cuartos de baño de 5 y 4 metros con plato de ducha y jacuzzi, Habitaciones de 13, 9, y 8 metros con armarios empotrados.~CALIDADES: ~Puerta de entrada blindada, alarma, puertas de paso en madera maciza con cristaleras, suelos de tarima, cerramientos exteriores en aluminio oscilo batientes, cristales climlit, persianas de aluminio térmicas, luces de bajo consumo, cocina equipada, baños vestidos, pintura en temple liso, calefacción por suelo radiante, video portero, ascensor, escalera de caracol para acceso al estudio superior, terrazas, balcones y garaje en el edificio de frente al inmueble con acceso por robot y NO incluida en el precio de venta.~

### gegevens woning

Hispacasas id: **6230578**  
referentie: **04410**  
nabij of in: **Segovia De Sacedón**  
regio: **Campo De Salamanca**

### contact

makelaar: **Compra Tu Casa**  
naam: **Inmobiliaria**  
spreekt: **niet opgegeven**  
**niet opgegeven**

woningtype:	<b>apartamento</b>	telefoon:	<b>+34921422672</b>
kamers:	<b>4</b>		
opp. woning:	<b>148 m2</b>		
opp. terrein:	<b>- m2</b>		
prijs:	<b>€ 699.000</b>		