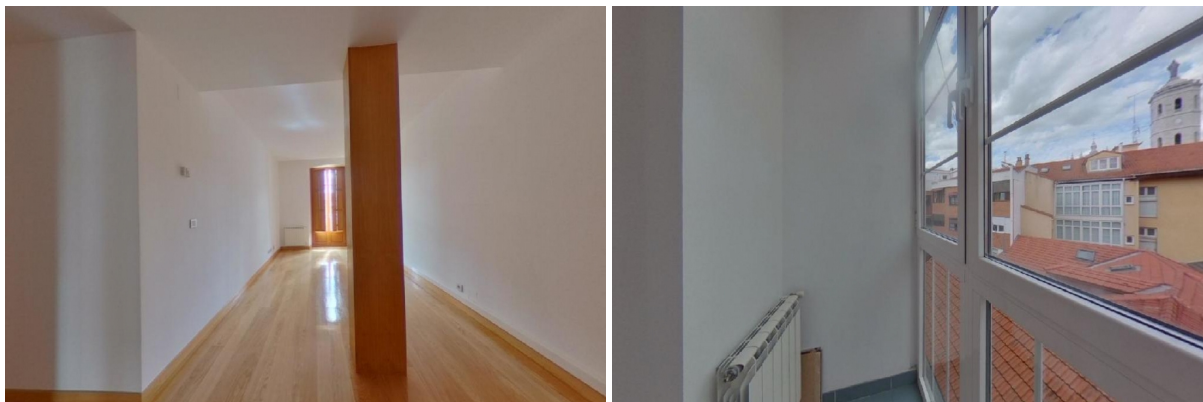


apartamento en venta Valladolid, Arzúa



Extraordinario piso de obra nueva en Valladolid, idóneo para familias. El inmueble dispone de una superficie de 145 m² construidos distribuidos en 3 habitaciones, salón-comedor, cocina además de 2 baños completos. La vivienda es muy luminosa y tiene suelos de parquet. La finca dispone de ascensor. Ubicado en el corazón de Valladolid cerca de Campo Grande, Plaza Mayor, Valladolid y Catedral de Valladolid, en sus alrededores encontramos el Hospital Recoletas Felipe II, el Campus Training, supermercados, bancos, bibliotecas, farmacias, oficinas de correos, centros deportivos y paradas de autobús. Con fácil acceso a VA-20.

gegevens woning

Hispacasas id: **6250245**
referentie: **VI-000-035-707-448**
nabij of in: **Valladolid**
regio: **Arzúa**
woningtype: **apartamento**
kamers: **3**
opp. woning: **145 m²**
opp. terrein: **- m²**
prijs: **€ 424.000**

contact

makelaar: **Habitat Urbana**
naam: **niet opgegeven**
spreekt: **niet opgegeven**
telefoon: **+34633445623**