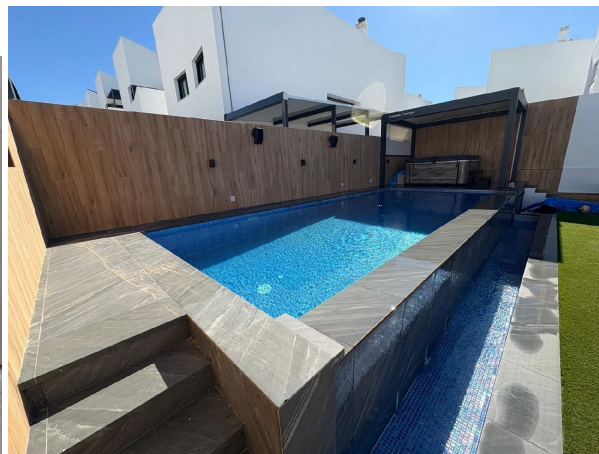
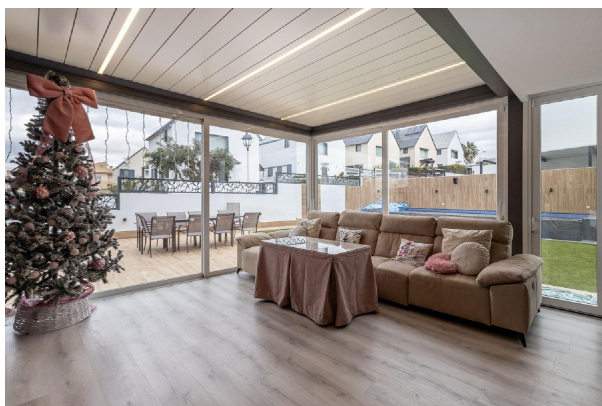


## casa en venta Albolote, Vega De Granada



Exclusiva casa adosada de diseño contemporáneo en Loma Verde, Granada, perfecta para quienes buscan comodidad, amplitud y una estética moderna en cada detalle.~~Zona de día luminosa~La planta principal ofrece un espectacular salón-comedor abierto a la terraza, con grandes ventanales que inundan la vivienda de luz natural y crean una agradable conexión interior-exterior. La cocina integrada, con isla central, encimeras blancas y mobiliario en negro mate, está totalmente equipada y pensada para disfrutar tanto en familia como con invitados.~~Suite principal tipo hotel~El dormitorio principal es una auténtica suite de hotel, con gran cama, iluminación lineal en techo y una espectacular bañera exenta integrada en la estancia, junto a un baño en suite con revestimientos efecto mármol azul y doble lavabo. Este espacio crea una atmósfera íntima y de lujo, ideal para desconectar al final del día.~~Dormitorios y vestidores~La vivienda dispone de amplios dormitorios secundarios, todos muy luminosos y con una decoración neutra y actual que facilita entrar a vivir sin reformas. Destaca también un magnífico vestidor totalmente panelado, con zona de zapatero y armarios a medida iluminados, perfecto para los amantes del orden y la moda.~~Baños de alta gama~Los baños combinan líneas minimalistas con materiales de calidad, mobiliario suspendido y espejos retroiluminados que aportan sensación de amplitud y confort. Cada uno está cuidadosamente diseñado para ofrecer funcionalidad diaria sin renunciar al estilo.~~Exterior, garaje y extras~La zona exterior cuenta con una gran terraza con comedor y área de estar, ideal para reuniones, barbacoas y disfrutar del clima granadino, con vistas despejadas a un entorno residencial moderno. En planta sótano se encuentra un enorme espacio diáfano con acceso por escaleras interiores, perfecto como garaje para varios vehículos, trastero o futura sala de juegos o gimnasio.~~\*El PVP indicado no incluye impuestos, gastos de Escritura ni honorarios de agencia. \*\*Las superficies expresadas en esta página tienen carácter descriptivo y son aproximadas. Los precios pueden ser susceptibles de modificación sin previo aviso. REF. NAVEROS5034~Visite nuestra web:~ (utilice el formulario para contactar)

### gegevens woning

Hispacasas id: **6355968**  
referentie: **NAVEROS5034**  
nabij of in: **Albolote**

### contact

makelaar: **Inmobiliaria Naveros**  
naam: **niet opgegeven**  
spreekt: **niet opgegeven**

regio: **Vega De Granada**  
woningtype: **casa**  
kamers: **3**  
opp. woning: **142 m2**  
opp. terrein: **- m2**  
prijs: **€ 620.000**

telefoon: **+34958941844**