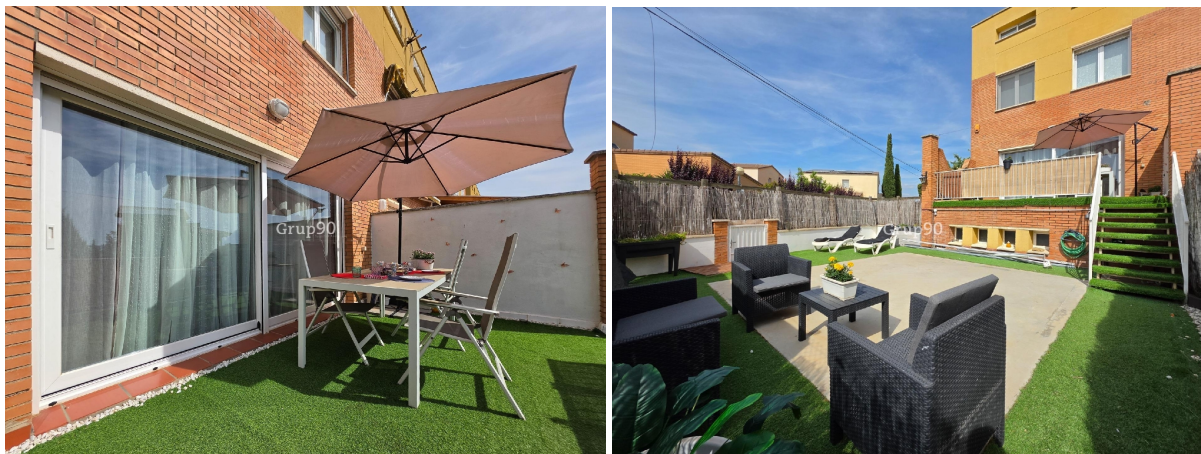


## casa en venta Benavent De Segrià, Segrià



Descubre esta espectacular casa adosada de 4 plantas y 235 m<sup>2</sup> construidos, ubicada en una de las zonas más tranquilas de la localidad y a tan solo 10 minutos de Lleida. Una vivienda que combina a la perfección espacio, comodidad y una ubicación excelente.~~ Distribución y Espacios~~• Planta Subterránea: Amplio almacén/garaje con puerta automatizada y una práctica zona de lavandería independiente.~~• Planta Baja (Zona de Día): Espacioso y luminoso salóncomedor de 30 m<sup>2</sup> con acceso directo a una encantadora terraza que conecta con el jardín privado. La cocina, de tipo office, se entrega completamente equipada. Esta planta también dispone de un aseo de cortesía.~~• Primera Planta (Zona de Noche): Diseñada para el descanso, cuenta con 3 habitaciones dobles (originalmente 4, lo que aporta mayor amplitud) y un baño completo muy espacioso.~~• Buhardilla: Una sala polivalente ideal para adaptarse a tus necesidades: ya sea como una habitación adicional, sala de juegos, estudio u oficina en casa.~ Exterior: Un fantástico jardín privado, ideal para disfrutar de momentos al aire libre en total tranquilidad.~~ Características Destacadas~~• Listo para entrar a vivir: La vivienda se encuentra en un estado de conservación impecable. ¡Olvídate de reformas!~~• Climatización ideal: Dispone de calefacción individual a gas por zonas y sistemas de aire acondicionado.~~• Amplitud y luz: Espacios optimizados para aprovechar al máximo la luz natural.~~ ¿Quieres verla en persona?~Esta casa combina estilo, confort y una ubicación privilegiada. No dejes pasar esta oportunidad única de adquirir un hogar listo para disfrutar desde el primer día.~~Localización: La vivienda se sitúa en Benavent, Lleida. Estado del Inmueble: Buen estado. Superficie construida: 235 m<sup>2</sup>. Superficie útil: m<sup>2</sup> (vivienda). Referencia Cedula habitabilidad: En tramites. Referencia Certificado energético: ZKD5NTJPQ. Consumo: E349 kWh/m<sup>2</sup> año Emisiones: E68 kg CO<sub>2</sub>/m<sup>2</sup> año. El precio Total de la venta es 294.800 € (impuestos y gastos no incluidos). ITP: Tipo vigente. Gastos notariales y registrales según arancel. ~Registro AICAT: 3026. N° API: ([[utilice el formulario para contactar]]) 191. Condición de Gran te Tenedor del Propietario: NO~~ Contáctanos para más información o para concertar una visita:~ ([[utilice el formulario para contactar]]) ([[utilice el formulario para contactar]]) ([[utilice el formulario para contactar]]) ~~~

### gegevens woning

Hispacasas id: **6387805**  
referentie: **25-5-07511**

### contact

makelaar: **Grup90**  
naam: **niet opgeven**

nabij of in: **Benavent De Segrià**  
regio: **Segrià**  
woningtype: **casa**  
kamers: **4**  
opp. woning: **235 m2**  
opp. terrein: **- m2**  
prijs: **€ 294.800**

spreekt: **niet opgegeven**  
telefoon: **+34973208611**