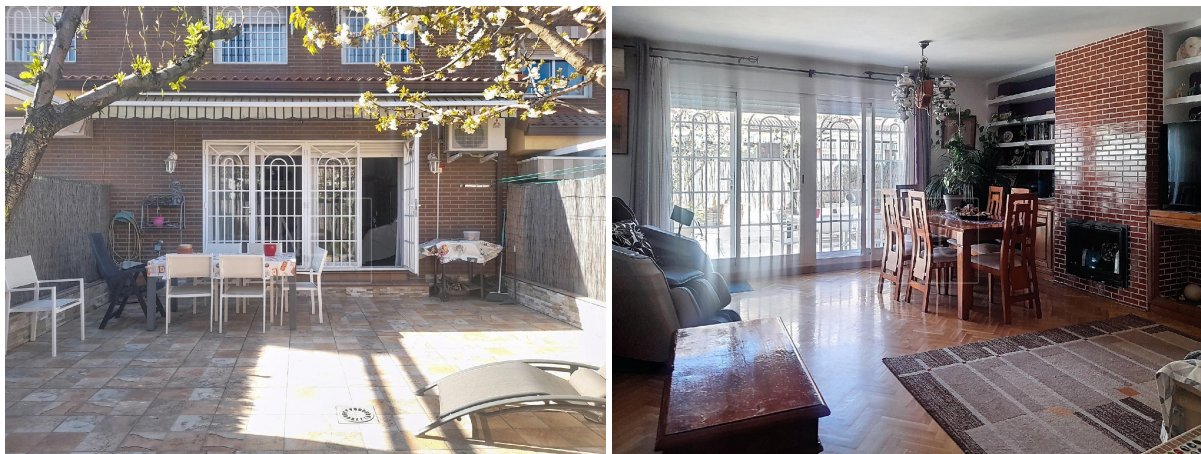


## casa en venta Madrid, Valle Del Almanzora



NEO Patrimonial ofrece, Chalet adosado en Getafe Norte, una de las zonas más demandadas de Getafe.~~Vivienda unifamiliar distribuida en cuatro plantas, construida con excelentes calidades y pensada para ofrecer amplitud, funcionalidad y confort en cada espacio. Destaca por su luminosidad, gracias a su orientación sureste, y por su versatilidad, adaptándose a diferentes necesidades familiares.~~Cuenta con un amplio salón con salida directa a un agradable jardín privado de aproximadamente 50 m2, ideal para disfrutar del exterior o incluso con posibilidad de instalar una piscina. La cocina, recientemente renovada, permite zona de office para hasta 8 comensales.~~Dispone de cuatro dormitorios en planta principal, uno de ellos en suite, con un total de dos baños completos (acabados en mármol travertino, uno con bañera y otro con ducha) y un aseo de cortesía en planta baja. La vivienda se completa con una buhardilla independiente de 30 m2 aprox. revestida en madera, con una estancia adicional perfecta como despacho o archivo, o un amplio dormitorio, y acceso a una amplia terraza.~~En la planta sótano encontramos un espacioso garaje con capacidad para tres vehículos (dos en interior y uno en rampa), con puerta automatizada y sistema antiincendios, además de una estancia exterior actualmente utilizada como despensa/trastero, con múltiples posibilidades (bodega, dormitorio, zona de trabajo).~~Entre sus calidades destacan: calefacción individual con caldera de condensación y radiadores en todas las estancias, aire acondicionado con bomba frío/calor, chimenea con cassette que permite distribución de calor hacia la zona de dormitorios, parquet de roble, armarios empotrados, puerta blindada, rejillas en toda la vivienda, toldos (automatizado en jardín) y sistema de alarma.~~La distribución es la siguiente:~• Planta sótano: garaje, rampa y estancia multiusos exterior.~• Planta de entrada: cocina, aseo, salón y patio/jardín.~• Primera planta: cuatro dormitorios y dos baños completos.~• Buhardilla: zona diáfana, estancia auxiliar y terraza.~~Ubicación estratégica, rodeada de amplias zonas verdes, parques, áreas infantiles y para mascotas, con todos los servicios a escasos minutos: colegios, institutos, centro de salud y centro comercial. Excelentes comunicaciones, con acceso rápido a A-42 y M-45, y transporte público a pocos minutos a pie (RENFE Las Margaritas, MetroSur Los Espartales y El Casar, además de líneas de autobús en la puerta).~~Una vivienda muy completa, difícil de encontrar por combinación de metros, ubicación y prestaciones. Ideal para quien busca espacio sin renunciar a buena conexión con Madrid.~~\*Impuestos ITP o IVA y gastos, notaría, registro, gestoría, agencia, etc. no incluidos.~~\*NEO Patrimonial le ofrece la posibilidad de hacer cualquier tipo de reforma de esta vivienda al mejor precio.~

## **gegevens woning**

Hispacasas id: **6363813**  
referentie: **NP2103261988**  
nabij of in: **Madrid**  
regio: **Valle Del Almanzora**  
woningtype: **casa**  
kamers: **5**  
opp. woning: **233 m2**  
opp. terrein: **115 m2**  
prijs: **€ 750.000**

## **contact**

makelaar: **NEOPATRIMONIAL 2000**  
**S.L**  
naam: **Neopatrimonial inmovilla**  
**9329**  
spreekt: **Español**  
telefoon: **+34681198487**