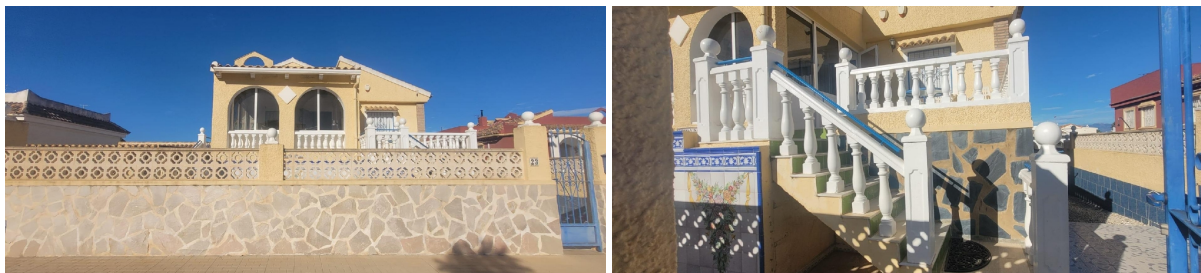


## casa en venta Mazarrón, Bajo Guadalentín



Blue Med Invest se complace en presentar esta villa de estilo Rosa ampliada en venta, que cuenta con una piscina privada, un apartamento independiente y un semisótano parcialmente acondicionado. Idealmente ubicada cerca del centro comercial en el Sector A de la Urbanización Camposol, esta impresionante propiedad ofrece un espacio habitable versátil tanto en el interior como en el exterior.~La villa está equipada con rejas de seguridad en todas las ventanas y puertas, aire acondicionado dual, ventiladores de techo en toda la vivienda, calefacción central de gasoil y una acogedora estufa de leña para disfrutar del máximo confort durante todo el año.~~La entrada se realiza a través de una puerta peatonal metálica que conduce a una zona embaldosada con bancos integrados y un atractivo alicatado español. Una puerta eléctrica separada permite el acceso para vehículos, con aparcamiento privado y una cochera doble. Hay tres armarios de almacenamiento, uno de ellos con un depósito de agua de reserva.~Unas escaleras de mármol con balaustradas decorativas conducen a una terraza abierta, perfecta para tomar el café por la mañana o para comer al aire libre. Desde aquí se accede a una terraza acristalada o invernadero, luminosa y acogedora, equipada con una lámpara de araña y un radiador, ideal como zona de comedor.~En el interior, el amplio salón cuenta con una estufa de leña empotrada y estanterías a ambos lados de la chimenea. A través de un arco se accede al espacioso comedor, que conecta con una cocina bien equipada con muebles altos y bajos mejorados, placa de gas, horno eléctrico y campana extractora.~Un pasillo conduce al cuarto de ducha familiar (que también alberga la lavadora) y al segundo dormitorio doble con armarios empotrados. El dormitorio principal, al final del pasillo, también dispone de armarios empotrados y un baño completo en suite con bañera y ducha, además de un armario empotrado para la ropa blanca.~Desde la parte delantera de la propiedad o desde la terraza acristalada, unas escaleras conducen al solárium de la azotea con vistas a la montaña, un lugar ideal para tumbonas o una zona de estar al aire libre.~Una puerta corredera da acceso al apartamento independiente, que cuenta con una zona de estar y dormitorio de planta abierta, una cocina americana y un baño con ducha cerrada, lavabo y WC, perfecto para invitados.~El exterior de la propiedad está diseñado para requerir poco mantenimiento, con zonas embaldosadas y de grava alrededor de la casa. En la parte trasera, se accede al amplio semisótano parcialmente acondicionado, que incluye aire acondicionado, aseo y lavabo. Dispone de dos entradas independientes, una trasera y otra lateral, lo que ofrece flexibilidad para un futuro desarrollo o uso como trastero.~La piscina privada de 10x4 metros se encuentra en la parte posterior de la propiedad, rodeada de un amplio espacio para tumbonas, ideal para disfrutar del sol mediterráneo.~Se trata de una propiedad verdaderamente excepcional, con el valor añadido de un apartamento independiente y un semisótano versátil, lo que la convierte en una oportunidad única que no debe perderse.~

Hispacasas id: **6325036**  
referentie: **CAMPOSOLARO55**  
nabij of in: **Mazarrón**  
regio: **Bajo Guadalentín**  
woningtype: **casa**  
kamers: **3**  
opp. woning: **200 m2**  
opp. terrein: **400 m2**  
prijs: **€ 269.995**

makelaar: **Blue Med Invest**  
naam: **niet opgegeven**  
spreekt: **niet opgegeven**  
telefoon: **+34968595684**