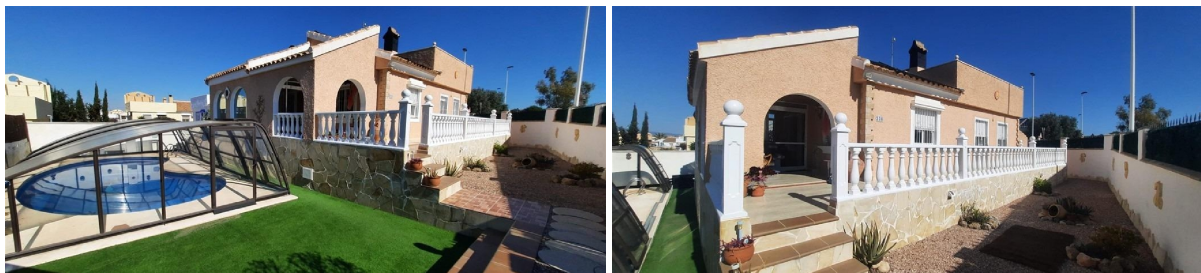


## casa en venta Mazarrón, Bajo Guadalentín



Blue Med Invest se enorgullece de presentar esta preciosa villa estilo Rosa en venta, que cuenta con piscina privada cubierta y climatizada, idealmente situada en la Zona B de la Urbanización Camposol. Esta impresionante vivienda ofrece espacios amplios y versátiles tanto en el interior como en el exterior.~La propiedad dispone de rejas de seguridad en todas las puertas y ventanas, aire acondicionado dual, ventiladores de techo en toda la casa, calefacción central de gasoil y estufa de pellets, garantizando confort durante todo el año.~El acceso se realiza a través de una puerta peatonal metálica que da paso a una zona ajardinada con grava. Unas escaleras de mármol conducen a una amplia terraza envolvente, con uno de sus lados con vistas a la zona de la piscina. Desde la terraza abierta se accede a un conservatorio acristalado con cristal reflectante, que crea un espacio adicional ideal para disfrutar cómodamente durante todo el año.~El conservatorio da paso a un salón luminoso y espacioso que cuenta con una estufa de pellets integrada en una chimenea, con estanterías a ambos lados. Un arco comunica con un amplio comedor, y otro arco conduce a una cocina bien equipada con muebles altos y bajos mejorados, placa de gas, horno eléctrico y campana extractora.~Un pasillo conduce al amplio dormitorio principal, que dispone de armarios empotrados y un baño en suite completo con ducha italiana mejorada, armario empotrado para ropa blanca y toallero calefactado. El dormitorio principal también tiene acceso directo a la terraza lateral. El segundo dormitorio doble incluye armarios empotrados y, nuevamente, su propia puerta de acceso a la terraza — una característica muy poco común y muy valorada en las villas estilo Rosa. Frente al segundo dormitorio se encuentra el baño familiar con ducha, también mejorado con ducha italiana.~Desde el conservatorio, unas escaleras conducen al solárium en la azotea, al que también se puede acceder desde la zona de la piscina. El solárium ofrece preciosas vistas abiertas al campo y a las montañas circundantes.~La piscina privada cubierta está situada en el lateral de la villa y cuenta con dos sistemas de calefacción — solar y bomba de calor eléctrica — lo que permite su uso durante todo el año. La piscina dispone de un perímetro de césped artificial.~Entre las características adicionales se incluye un práctico espacio inferior tipo sótano para almacenamiento, además de armarios adicionales. El exterior ha sido diseñado para un mantenimiento mínimo, estando en su mayor parte cubierto de grava. En la parte trasera de la propiedad hay una entrada privada con capacidad para dos vehículos, accesible mediante una puerta metálica, también apta para aparcar una autocaravana.~Se trata de una villa verdaderamente excepcional que ofrece características únicas y ventajas poco habituales, representando una oportunidad inmejorable que no debe dejarse escapar.

### gegevens woning

Hispacasas id:

6353818

### contact

makelaar:

Blue Med Invest

referentie: **CAMPOSOLBRO555**  
nabij of in: **Mazarrón**  
regio: **Bajo Guadalentín**  
woningtype: **casa**  
kamers: **2**  
opp. woning: **74 m2**  
opp. terrein: **425 m2**  
prijs: **€ 239.950**

naam: **niet opgegeven**  
spreekt: **niet opgegeven**  
telefoon: **+34968595684**