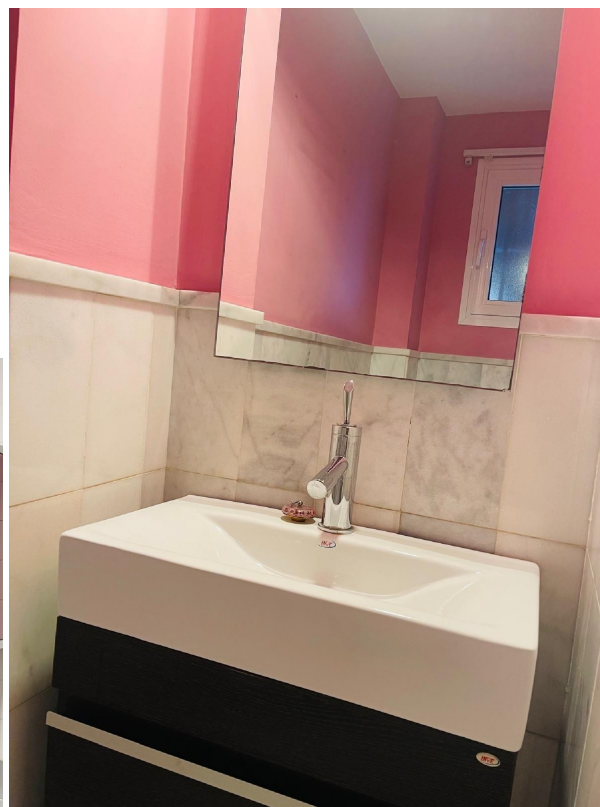
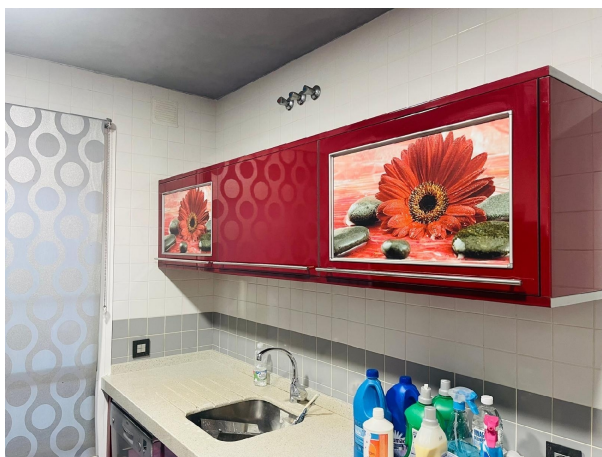


## casa en venta Palomares Del Río, Metropolitana De Sevilla



CREDIT HOME REAL ESTATE ofrece ADOSADO en PALOMARES DEL RÍO.~~Presentamos esta magnífica casa adosada en una ubicación privilegiada, situada a escasos 20 metros de la policía local y del consultorio médico, con colegios a cinco minutos andando y rodeada de todo tipo de comercios. La vivienda se asienta sobre una parcela perfectamente aprovechada que cuenta con porche delantero y patio trasero; ambos espacios están ensolados, lucen elegantes muros de ladrillo visto y disponen de pérgolas de madera con toldos. El patio trasero incluye además dos prácticos trasteros de aluminio con ventilación, mientras que el porche destaca por una bonita fuente decorativa.~~En la planta baja, encontramos un amplio salón equipado con aire acondicionado y bomba de calor, un aseo funcional y una cocina de alta gama totalmente amueblada. La cocina es un sueño para cualquier cocinero, equipada con vitrocerámica de riñón Teka, campana extractora Balay de 1,20 cm, horno de pirolisis, microondas Balay, lavavajillas Bosch y lavadorassecadora Beko, además de una cómoda despensa aprovechando el hueco de la escalera. El acceso a la planta superior se realiza a través de una espectacular escalera con barandilla de diseño en acero inoxidable hecha a medida.~~La primera planta alberga el dormitorio principal, que cuenta con aire acondicionado, armario empotrado vestido y un baño privado tipo suite con bañera, mampara, toallero eléctrico y encimera de Silestone. En esta misma planta se sitúan dos dormitorios adicionales (uno con aire acondicionado y otro con un gran armario de seis puertas) y un segundo baño completo en el pasillo con columna de hidromasaje y mueble de diseño. La última planta es una acogedora buhardilla diáfana con gran capacidad de almacenaje, ideal como cuarto de juegos, gimnasio o zona de estar según sus necesidades.~~La vivienda es altamente eficiente gracias a su sistema de placas solares para el agua caliente con depósito de 300 litros, lo que supone un ahorro energético constante. El inmueble se

completa con una cómoda plaza de garaje comunitaria. Una casa cuidada al detalle, lista para entrar a vivir y disfrutar de la máxima comodidad.~~Le atendemos también por WhatsApp.~~CREDIT HOME REAL ESTATE, trabajamos para ofrecer a nuestros clientes su vivienda soñada.~~Cubrimos todas las necesidades demandadas: casas, pisos, locales, terrenos, oficinas, etc. y ofrecemos a nuestros clientes asesoramiento inmobiliario y financiero.~~Si necesitas financiación, nuestra oficina cuenta con profesionales en el área que te brindarán seguridad, rentabilidad y la mejor oferta del mercado.~~Honorarios de intermediación inmobiliaria no incluidos en el precio, no están incluidos los gastos propios de la compraventa.~~Documento D. I. A. a disposición del consumidor según Decreto 218/2005 Junta de Andalucía.~~¡Solicítenos más información sin compromiso!

## gegevens woning

Hispacasas id:	<b>6382669</b>
referentie:	<b>juanv-1205</b>
nabij of in:	<b>Palomares Del Río</b>
regio:	<b>Metropolitana De Sevilla</b>
woningtype:	<b>casa</b>
kamers:	<b>3</b>
opp. woning:	<b>137 m2</b>
opp. terrein:	<b>- m2</b>
prijs:	<b>€ 246.000</b>

## contact

makelaar:	<b>Credit Home Sevilla</b>
naam:	<b>niet opgegeven</b>
spreekt:	<b>niet opgegeven</b>
telefoon:	<b>+34955459695</b>