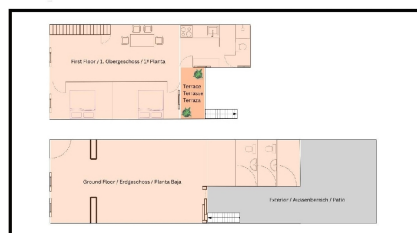


casa en venta Pollença, Nord



Encantadora casa adosada en Puerto Pollensa, a solo 200 metros del mar.~En una zona muy cotizada de Puerto Pollensa se encuentra esta versátil casa adosada con un gran potencial: una oportunidad única para diseñar una vivienda totalmente a su gusto.~Con un estilo típicamente mallorquín, la casa presenta una fachada discreta hacia la calle, mientras que en el interior y en la parte trasera se abre un espacio sorprendentemente amplio. La planta alargada con estructura de patio ofrece —como es habitual en los pueblos mallorquines— la posibilidad de combinar armoniosamente diferentes zonas, como el salón, el jardín e incluso una piscina. Un concepto clásico de casas de ciudad mediterráneas que combina a la perfección la privacidad y la calidad de vida.~La casa consta de un apartamento muy luminoso en la planta superior con dos amplios dormitorios y una bonita terraza. Las estancias ofrecen numerosas posibilidades de diseño y pueden adaptarse individualmente a las necesidades de vivienda modernas.~En la planta baja se encontraba antiguamente un bar conocido más allá de la zona. Este espacio ofrece ahora múltiples posibilidades: es ideal como sala de ocio, estudio, garaje o para guardar bicicletas, material de deportes acuáticos y mucho más. Precisamente la proximidad al mar hace que esta zona resulte especialmente práctica.~El patio trasero abre nuevas posibilidades: ya sea como acogedor patio interior, jardín o incluso para instalar una pequeña piscina privada, aquí se puede crear un oasis de bienestar totalmente personalizado.~Especialmente interesante: según la información de la oficina de urbanismo (a principios de 2026), en esta parcela se puede construir una superficie total de hasta unos 270 m². Actualmente, la propiedad tiene unos 180 m², por lo que son posibles ampliaciones, por ejemplo, hacia la parte trasera o mediante una planta adicional.~Este tipo de adosados son poco frecuentes en el mercado de Puerto Pollensa y ofrecen un enorme potencial tanto para uso propio como para inversores.~La ubicación es inmejorable: a solo unos 200 metros del mar y con todos los servicios importantes a poca distancia a pie, entre ellos supermercados, restaurantes, el centro de salud y una estación de autobuses con muy buenas conexiones hacia Alcúdia, Sa Pobla, Inca y Palma.~No se pierda esta oportunidad única~~ReMax Collection Grup Direct recuerda: «El precio de venta del inmueble incluye los honorarios de la agencia inmobiliaria, que abonará la parte vendedora en su totalidad. Dicho precio no incluye el impuesto correspondiente (ITP), cuyo porcentaje es del 8,61 %, ni los gastos notariales y registrales, que se estiman orientativamente en un 2 %, y que deberán abonarse al firmar la correspondiente escritura pública. El porcentaje de los impuestos se calcula sobre el precio final de la escritura pública y puede variar en función de las subvenciones, ayudas, edad y otras circunstancias del contribuyente. Toda la información se basa en los datos proporcionados por el propietario o el cliente. No se asume ninguna responsabilidad por la exactitud, integridad o vigencia de la información. Se reservan cambios, errores y venta intermedia. Este folleto no constituye una oferta contractual, sino que se proporciona únicamente con fines informativos. Solo los acuerdos establecidos en la escritura notarial de compraventa tienen carácter vinculante. Los

planos, las superficies y las representaciones incluidas en este folleto son solo orientativos y pueden diferir de la ejecución real. registro ROAIIB – GOIBE739576/2024

gegevens woning

Hispacasas **6330842**
id:
referentie: **100HP04**
nabij of in: **Pollença**
regio: **Nord**
woningtype: **casa**
kamers: **2**
opp. woning: **180 m2**
opp. terrein: **219 m2**
prijs: **€ 720.000**

contact

makelaar: **Grupdirect**
naam: **niet opgegeven**
spreekt: **niet opgegeven**
telefoon: **+34971722722**