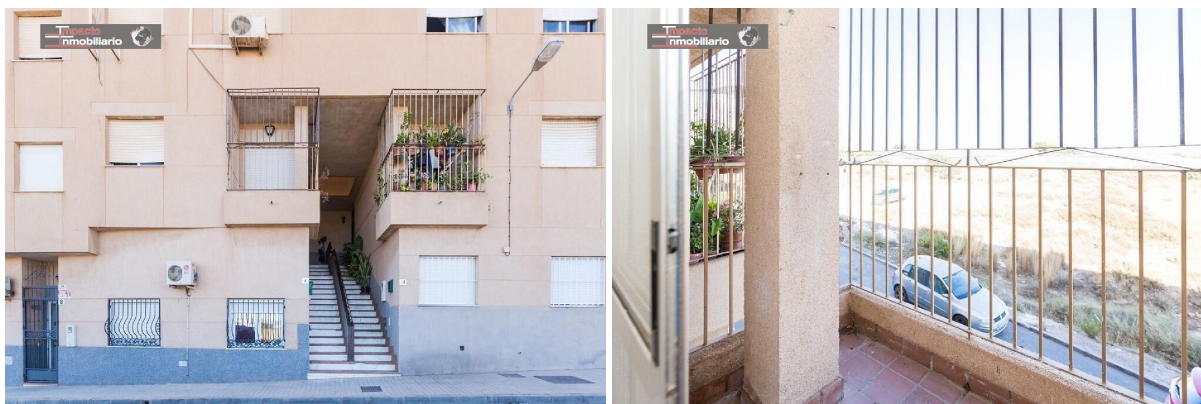


casa en venta Santa Maria Del Aguila, Poniente Almeriense



Dúplex de 108 m2 ubicado en Santa María del Águila, El Ejido, Almería Se trata de un dúplex de 108 m2 distribuidos en salón-comedor, cocina, 4 dormitorios, 2 baños y terraza. Además, incluye una plaza de garaje de 21 m2 aproximadamente situada en la planta sótano del edificio. El dúplex se sitúa en el núcleo urbano de Santa María del Águila, una pedanía perteneciente a El Ejido, con fácil acceso por la carretera AL-3303, que conecta directamente con la A-7 (Autovía del Mediterráneo) permitiendo una excelente entrada y salida hacia el resto del municipio y la provincia. En cuanto a comunicaciones públicas, la zona dispone de servicio regular de autobuses interurbanos que enlazan Santa María del Águila con El Ejido y otras áreas cercanas, facilitando los desplazamientos tanto hacia el centro de la ciudad como a otras localidades próximas. El entorno ofrece una variada oferta de servicios a poca distancia. Hay supermercados, restaurantes, instalaciones deportivas municipales, centros educativos que contemplan educación infantil, primaria y secundaria, así como varias oficinas bancarias y tiendas de proximidad para cubrir las necesidades del día a día. Destaca la existencia de un centro de salud en la zona y farmacias accesibles. Entre los puntos de interés cercanos se encuentra el Centro de Usos Múltiples de Santa María del Águila, que acoge eventos culturales y deportivos. Además, la Iglesia Parroquial de Santa María del Águila representa uno de los referentes arquitectónicos y sociales de la localidad. La proximidad al Parque Municipal añade espacio para el esparcimiento y actividades al aire libre. En cuanto a grandes servicios, hay fácil acceso al Hospital de Poniente (ubicado en El Ejido, a pocos minutos en coche) y el Centro Comercial COPO se encuentra en las inmediaciones, aportando opciones para compras y ocio. Con nuestros servicios podrá encontrar el dúplex que necesita y asegurar su inversión con el mejor de los asesoramientos especializados. Empiece ahora mismo pidiendo más información. Un responsable cercano a usted le atenderá personalmente.~SC CG- (utilice el formulario para contactar)

gegevens woning

Hispacasas id: **6337594**
referentie: **08572**
nabij of in: **Santa Maria Del Aguila**
regio: **Poniente Almeriense**

contact

makelaar: **Impacto Inmobiliario**
naam: **niet opgegeven**
spreekt: **niet opgegeven**
telefoon: **+34691062086**

woningtype:	casa
kamers:	4
opp. woning:	104 m2
opp. terrein:	- m2
prijs:	€ 109.000