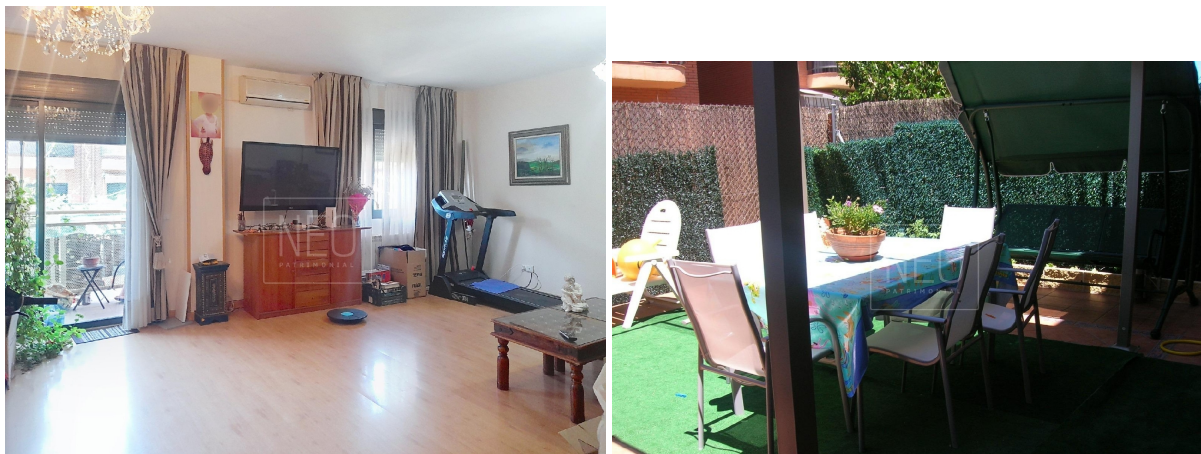


## casa en venta Seseña, Sagra (La)



NEO Patrimonial ofrece este magnífico chalet adosado situado en una tranquila y codiciada zona de Seseña. Ideal para quienes buscan amplitud, comodidad y calidad de vida en un entorno residencial consolidado.~~La vivienda cuenta con una superficie construida de 242 m2 según catastro y se encuentra en buen estado de conservación. Su orientación noroeste garantiza una excelente luminosidad natural a lo largo del día, aportando calidez a cada estancia.~~Distribuido en tres plantas de la siguiente manera: ~~En la planta baja, encontrarás un acogedor salón con acceso directo a un agradable jardín /patio, perfecto para disfrutar de momentos al aire libre, además de un aseo de cortesía y una amplia cocina con gran capacidad de almacenamiento y funcionalidad.~~La primera planta, zona de descanso, alberga cuatro dormitorios dobles, todos ellos espaciosos y versátiles, junto con dos baños completos, uno de ellos en suite dentro del dormitorio principal, aportando un plus de privacidad y confort.~~El sótano ha sido inteligentemente acondicionado como un apartamento independiente, que incluye una habitación, cocina y baño, ideal como espacio para invitados, zona de trabajo o incluso como opción de alquiler.~~En el exterior, la propiedad dispone de aparcamiento en rampa, aportando comodidad adicional en el día a día.~~Entre sus características destacan cinco dormitorios dobles en total, tres baños completos y un aseo, armarios empotrados que optimizan el espacio, aire acondicionado y acceso a trastero. Además, cuenta con una amplia terraza que amplía las posibilidades de disfrute del hogar.~~Ubicado en una urbanización consolidada con excelentes servicios, la vivienda se encuentra próxima a transporte público, centros comerciales, colegios y zonas infantiles, lo que la convierte en una opción ideal para familias.~~Una oportunidad única para vivir en un entorno tranquilo sin renunciar a todas las comodidades.~~\*Impuestos ITP o IVA y gastos, notaría, registro, gestoría, agencia, etc. no incluidos.~~NEO Patrimonial le ofrece la posibilidad de hacer cualquier tipo de reforma de esta vivienda al mejor precio.~

### gegevens woning

Hispacasas id: **6376181**  
referentie: **NP2104262054**  
nabij of in: **Seseña**  
regio: **Sagra (La)**

### contact

makelaar: **NEOPATRIMONIAL 2000**  
**S.L**  
naam: **Neopatrimonial inmovilla**  
**9329**

woningtype: **casa**  
kamers: **5**  
opp. woning: **242 m2**  
opp. terrein: **- m2**  
prijs: **€ 358.000**

spreekt:  
telefoon:

**Español**  
**+34681198487**