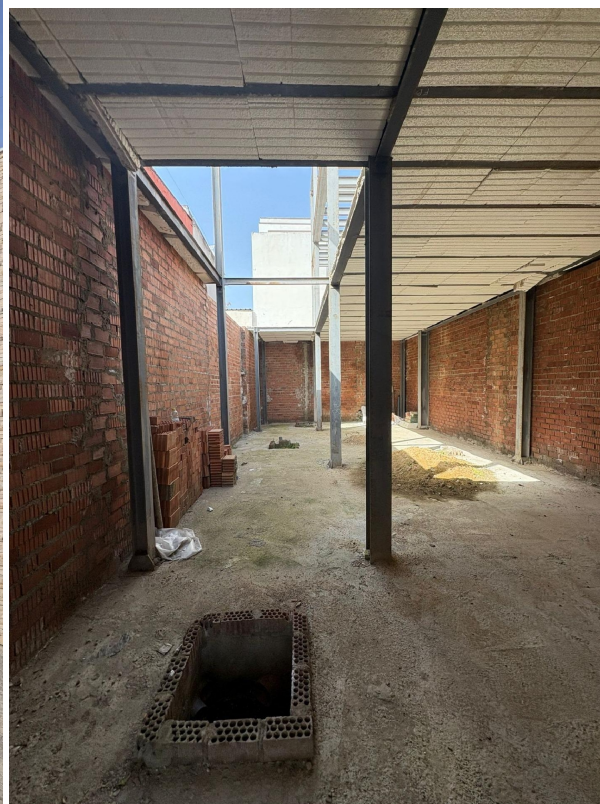


casa en venta Sevilla La Nueva, Sur



CREDIT HOME ofrece CHALET ADOSADO para reformar en AMATE~~Magnífica oportunidad en una de las zonas más demandadas de Sevilla. Vivienda adosada de dos plantas, ideal para reforma integral y con grandes posibilidades de diseñarla completamente al gusto del comprador.~~Cuenta con una superficie construida de 102 m2, ofreciendo una base perfecta para proyectar una vivienda moderna y personalizada en una ubicación privilegiada.~~Situada en un entorno consolidado, rodeada de comercios, supermercados y todo tipo de servicios. Además, se encuentra a escasos metros de las paradas de metro de Gran Plaza y 1º de Mayo, garantizando una excelente conexión con el resto de la ciudad.~~Una oportunidad única para crear tu hogar a medida en una ubicación inmejorable.~~¡No dudes en visitarla. Te atendemos sin compromiso!~~También disponible atención por WhatsApp.~~CREDIT HOME REAL ESTATE, trabajamos para ofrecer a nuestros clientes su vivienda soñada.~~Cubrimos todas las necesidades demandadas: casas, pisos, locales, terrenos, oficinas, etc. y ofrecemos a nuestros clientes asesoramiento inmobiliario y financiero.~~Si necesitas financiación, nuestra oficina cuenta con profesionales en el área que te brindarán seguridad, rentabilidad y la mejor oferta del mercado.~~Honorarios de intermediación inmobiliaria no incluidos en el precio, no están incluidos los gastos propios de la compraventa.~~Documento D. I. A. a disposición del consumidor según Decreto 218/2005 Junta de Andalucía. "~~¡Solicítenos más información sin compromiso!

gegevens woning

Hispacasas id: **6356297**
referentie: **apadilla-0203**
nabij of in: **Sevilla La Nueva**
regio: **Sur**
woningtype: **casa**
kamers: **niet opgegeven**
opp. woning: **102 m2**
opp. terrein: **- m2**
prijs: **€ 139.000**

contact

makelaar: **Credit Home Sevilla**
naam: **niet opgegeven**
spreekt: **niet opgegeven**
telefoon: **+34955459695**