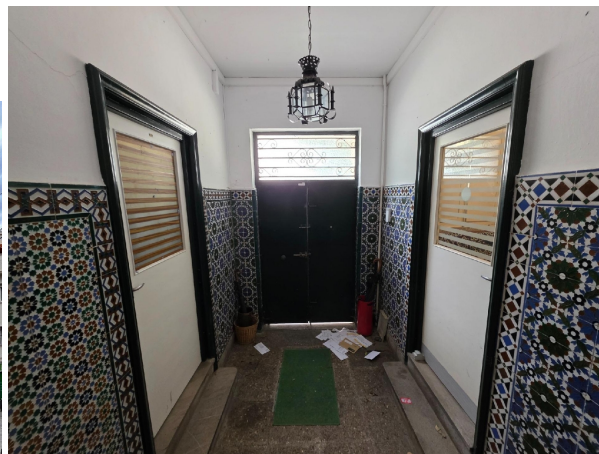


casa en venta Sevilla La Nueva, Sur



CASA SEÑORIAL DE ESTILO HISTÓRICO EN SAN LUIS / SAN JULIÁN – ELEGANCIA, AMPLITUD Y ESENCIA SEVILLANA EN UNA UBICACIÓN PRIVILEGIADA~~En el corazón del auténtico casco histórico de Sevilla, entre los emblemáticos barrios de San Luis y San Julián, se presenta esta distinguida casa señorial que conserva la esencia de la arquitectura tradicional sevillana, combinando amplitud, carácter y un extraordinario potencial.~~La propiedad se desarrolla en dos plantas más azotea, articuladas en torno a espacios abiertos que evocan el estilo de las casas históricas andaluzas, donde la luz, la ventilación y la vida en torno al patio adquieren un papel protagonista.~~La primera planta alberga siete habitaciones adicionales y tres baños, configurando un espacio versátil que permite múltiples interpretaciones: desde una gran residencia familiar hasta un exclusivo proyecto residencial o patrimonial. Algunas de estas estancias disfrutan de acceso a terraza y balcón, ofreciendo vistas y conexión directa con el entorno urbano histórico.~~Coronando la vivienda, una magnífica azotea transitable de aproximadamente 100 m2 se convierte en un espacio privilegiado, ideal para crear un oasis privado al aire libre, con infinitas posibilidades de diseño y disfrute.~~La propiedad conserva elementos tradicionales y cuenta con detalles que refuerzan su carácter, como la diversidad de cerramientos (madera, aluminio y climalit), suelos cerámicos, múltiples huecos a fachada que inundan de luz natural las estancias, así como instalaciones de climatización tipo split y placas solares que aportan funcionalidad al conjunto.~~Con aproximadamente 50 m2 de patios y una distribución excepcional, esta casa representa una oportunidad única para quienes valoran la arquitectura con historia, la amplitud de espacios y la exclusividad de una ubicación incomparable.~~Una propiedad singular destinada a convertirse en una residencia emblemática o en una inversión patrimonial de alto nivel en una de las zonas más auténticas y cotizadas de Sevilla.~~Honorarios no incluidos en el P. V. P. Gastos de Notaría, Registro e Impuestos no incluidos. D. I. A (Documento informativo abreviado) a disposición del consumidor RD 258/05 Junta de Andalucía.

gegevens woning

Hispacasas id: **6379362**
referentie: **222026**
nabij of in: **Sevilla La Nueva**

contact

makelaar: **grupo ezeda inmobiliaria**
naam: **grupo ezeda inmobiliaria**
spreekt: **Español, Inglés**

regio: **Sur**
woningtype: **casa**
kamers: **12**
opp. woning: **278 m2**
opp. terrein: **151 m2**
prijs: **€ 865.000**

telefoon:

+34954915480