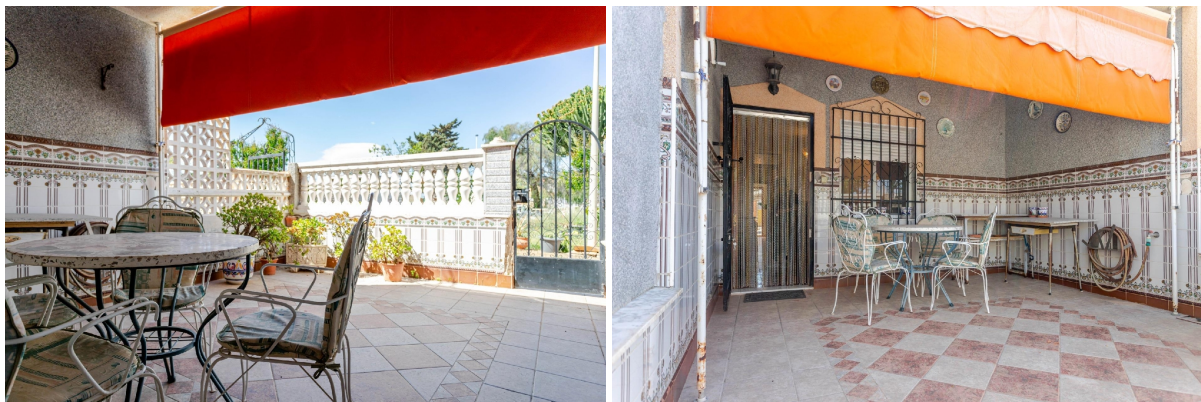


casa en venta Torrevieja, Baix Segura



Descubre este acogedor y espacioso adosado de dos plantas situado en la consolidada y tranquila zona de Torretas–Florida, en Torrevieja, una ubicación cada vez más demandada por su excelente conexión con todos los servicios y su ambiente residencial ideal para vivir todo el año o disfrutar de largas estancias vacacionales en la Costa Blanca.~~La vivienda destaca por su práctica y cómoda distribución, pensada para aprovechar al máximo cada espacio. En su interior encontramos 3 amplios dormitorios, todos ellos con buena ventilación y luminosidad natural, perfectos tanto para el descanso como para adaptarlos a diferentes necesidades familiares, como despacho o habitación de invitados. Dispone de un baño completo y un aseo adicional, lo que aporta funcionalidad y comodidad en el día a día, especialmente en hogares con varios miembros o visitas frecuentes.~~El salón es un espacio cálido y acogedor, ideal para compartir momentos en familia o relajarse tras una jornada de playa o trabajo. Su distribución permite diferenciar zona de estar y comedor, creando un ambiente agradable y bien aprovechado. La cocina es independiente, una característica muy valorada, ya que ofrece mayor privacidad y organización, además de contar con espacio suficiente para almacenaje y trabajo.~~En el exterior, la propiedad ofrece uno de sus mayores atractivos: un amplio patio privado de aproximadamente 40 m2. Este espacio es perfecto para disfrutar del excelente clima mediterráneo durante todo el año, ya sea organizando reuniones con amigos, comidas al aire libre, creando una zona chill out o incluso un pequeño jardín. Además, el patio cuenta con espacio suficiente para estacionar un vehículo dentro de la parcela, aportando comodidad y seguridad. También dispone de un práctico trastero, ideal para guardar herramientas, bicicletas o enseres de temporada.~~La vivienda cuenta con dos terrazas que aportan un valor añadido muy especial. La primera se encuentra en la planta superior, un espacio perfecto para disfrutar del sol de la mañana gracias a su orientación este, ideal para desayunos al aire libre o momentos de relax. La segunda terraza, situada en la planta alta y con acceso directo desde el dormitorio principal, ofrece un ambiente más íntimo y privado, convirtiéndose en el rincón perfecto para desconectar, leer o simplemente disfrutar del clima y la tranquilidad de la zona.~~Su orientación este garantiza una excelente entrada de luz natural durante gran parte del día, creando un ambiente luminoso y agradable en toda la vivienda, además de favorecer una temperatura más equilibrada durante los meses más calurosos.~~Ubicada a tan solo 3.500 metros de las playas de Torrevieja, esta propiedad permite disfrutar del mar en pocos minutos, combinando perfectamente la cercanía a la costa con la tranquilidad de una zona residencial. En sus alrededores encontrarás supermercados, centros comerciales, restaurantes, zonas de ocio, colegios y todos los servicios necesarios para una vida cómoda y práctica sin necesidad de largos desplazamientos.~~ Esta propiedad forma parte de la cartera exclusiva de Innovared, tu inmobiliaria en

