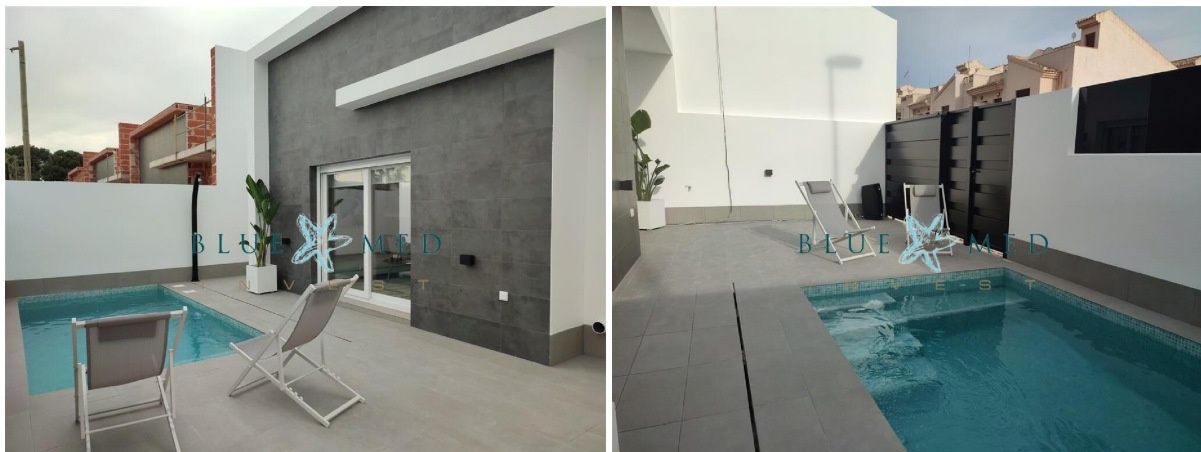


## chalet en venta A Torre, Arzúa



a la venta nueva Fase de la promoción: Residencial Breathe3, situada en Balsicas, Murcia, un lujoso complejo de 12 viviendas.~ Son viviendas independientes construidas en planta baja con piscina privada, aparcamiento en parcela, solárium con cocina de verano y zona de terraza que permite disfrutar del sol, todos los días del año. ~Cada vivienda tiene 3 dormitorios y 2 baños completos, diseñadas con un estilo contemporáneo y un concepto de vivienda abierta que se compone de una cocina amueblada y un salón-comedor.~**CALIDADES:**~•Aislamiento térmico de alta eficacia energética para viviendas con consumo de energía casi nulo conforme al nuevo Documento Básico de Ahorro de Energía del CTE 2019. ~•Aislamiento acústico de altas prestaciones con carpinterías estancas y elementos de cerramiento aislantes acústicos. ~•Cocina de verano en solárium con enchufe para frigo, preinstalación de lavadora y pila de porcelana en blanco con puertas correderas y encimera de granito gris.~•Carpintería exterior en PVC color blanco con rotura de puente térmico y vidrios dobles con protección solar óptima y laminados en las ventanas hasta el suelo. Correderas en comedor y abatibles oscilobatientes en dormitorios.~•Fachada exterior de mortero mono capa blanca y aplacado cerámico imitación madera. ~•Valla exterior con cristal traslúcido sobre muro de bloque acabado en mono capa blanco.~•Barandillas de solárium en doble vidrio de seguridad traslúcido sobre y entre muros.~•Persianas de PVC color blanco.~•Pavimento de gres en toda la vivienda incluido terrazas y alicatado de azulejos formato grande en baños.~•Baños alicatados en blanco salvo frente de ducha a juego con mueble de baño. Espejo y luz encima del lavabo.~•Grifería mono mando en acero cromado, sanitarios marca Roca o similar en color blanco.~•Paneles de mamparas para duchas, en cristal mate o transparente a elegir. ~•Carpintería interior lacada en blanco con manivelas en color negro, armarios empotrados en los dormitorios y forrados con cajoneras.~•Electrodomésticos incluidos: Frigorífico integrado, Encimera, lavavajillas integrado, Horno y Campana-Extractor.~•Muebles de cocina en blanco con encimera de Composite a elegir color y fregador bajo encimera. Tiras LED bajo armarios altos.~•Agua caliente sanitaria con sistema de consumo casi nulo formado por calentador eficiente. ~•Preinstalación de aire acondicionado en salón y dormitorios mediante conductos.~•Puntos de tv y teléfono en salón y habitaciones.~•Mecanismo tipo Schuko blanco de diseño moderno, pulsador grande y blanco.~•Diseño de iluminación en interior y exterior de la vivienda. Salvo luces decorativas.~•Toma de corriente y antena en solárium y jardín.~•Toma de agua en solárium y jardín.~•Piscina individual con 2 luces interiores y con ducha.

## gegevens woning

Hispacasas **6345444**  
id:  
referentie: **BREATHE**  
nabij of in: **A Torre**  
regio: **Arzúa**  
woningtype: **chalet**  
kamers: **3**  
opp. woning: **96 m2**  
opp. terrein: **226 m2**  
prijs: **€ 330.000**

## contact

makelaar: **Blue Med Invest**  
naam: **niet opgegeven**  
spreekt: **niet opgegeven**  
telefoon: **+34968595684**