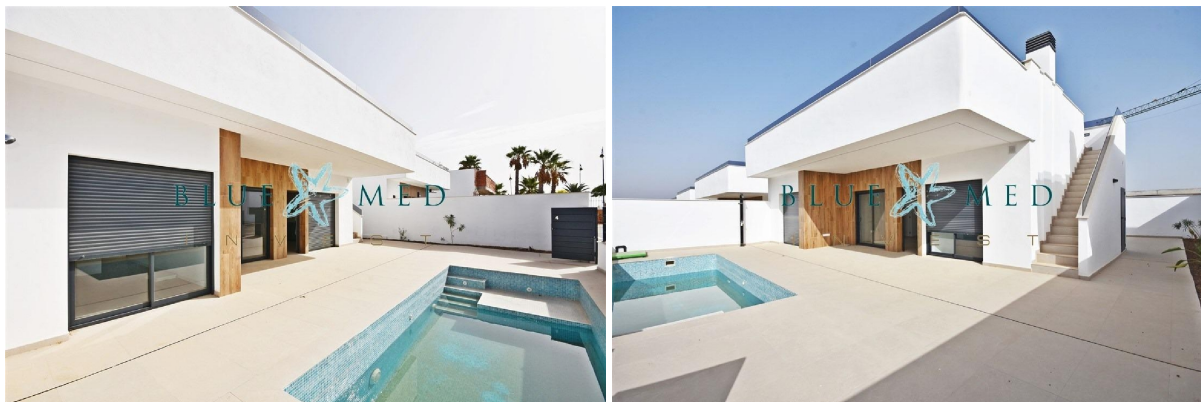


chalet en venta Alhama De Murcia, Bajo Guadalentín



Chalets independientes (ATENEA), construidos con altos estándares de calidad en un lugar privilegiado del resort, justo al lado del campo de golf y el centro comercial Al Kassar. Los chalets independientes Atenea constan de 3 habitaciones y 2 baños, disfrutan de un amplio jardín con piscina privada, parking en la parcela y solárium con vistas panorámicas.

~~Incluido en el precio de la vivienda:~~ Electrodomésticos: frigorífico integrado, placa de cocción, horno elevado en columna junto al microondas, campana extractora y lavavajillas integrado en la cocina.~~ Pre-instalación de aire acondicionado por conductos en salón y dormitorios.~~ Puntos de televisión y teléfono en habitaciones y salón.~~ Baños: mamparas de baño, muebles de lavabo, espejos e iluminación sobre el lavabo, toalleros eléctricos, focos en techo.~~ Cocina: los muebles de cocina en color antracita con encimera de porcelánico imitación piedra.~~ Armarios empotrados forrados en las habitaciones, con cajones y baldas.~~ Agua caliente sanitaria mediante aerotermia.~~ Cocina de verano en el solárium privado, con enchufe eléctrico, toma de agua, preinstalación para lavadora, fregadero y encimera sobre mueble de aluminio con puertas.~~ En el solárium se incluye además una toma de corriente, de antena y de agua.~~ Iluminación interior y exterior incluida, salvo lámparas decorativas.~~ Persianas eléctricas en las habitaciones.~~ Piscina privada con iluminación interior y ducha solar.~~*DESDE 305.900€*~~Llámanos y concertamos una visita:~BLUE MED INVEST~+ (utilice el formulario para contactar) ~ (utilice el formulario para contactar) ~REF: CDAVILLASATENEA

gegevens woning

Hispacasas id:	6306928
referentie:	CDAVILLASATENEA
nabij of in:	Alhama De Murcia
regio:	Bajo Guadalentín
woningtype:	chalet
kamers:	3
opp. woning:	92 m2
opp. terrein:	230 m2
prijs:	€ 369.900

contact

makelaar:	Blue Med Invest
naam:	niet opgegeven
spreekt:	niet opgegeven
telefoon:	+34968595684