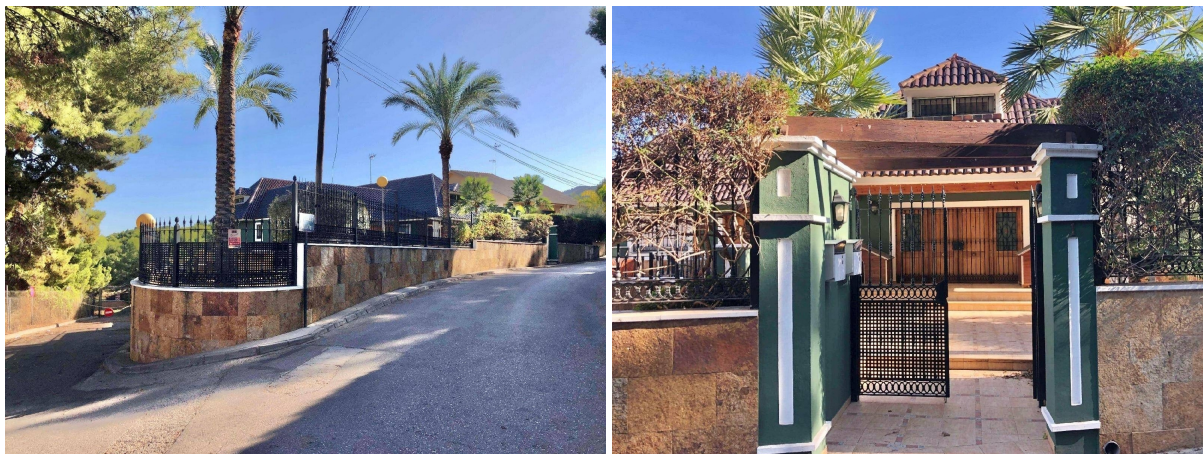


## chalet en venta El Palmar, Janda (La)



Residencia de Lujo en El Palmar: Un Oasis de Confort y Naturaleza. Esta majestuosa vivienda de 1.150 m<sup>2</sup> se alza en una impresionante parcela de 2.550 m<sup>2</sup>, diseñada para ofrecer una sensación de libertad, sofisticación y confort~~ Exteriores de Ensueño:~~~ Un hermoso jardín de inspiración botánica rodea la vivienda, con palmeras centenarias y árboles exóticos que crean un entorno de paz y privacidad absoluta.~~ La gran piscina exterior y la piscina interior climatizada, junto con el jacuzzi, invitan a disfrutar del placer de vivir durante todo el año.~~ Interior de Lujo:~~~ 6 dormitorios espaciosos y 10 baños~~ Dos cocinas interiores totalmente equipadas~~ Despacho, bodega, gimnasio con cabina de bronceado, sauna, sala de billar y una acogedora buhardilla de madera~Cada detalle refleja una cuidada elección de materiales y acabados de la más alta calidad~~Confort y Seguridad:~~~ Calefacción por suelo radiante con gasoil~~ Aire acondicionado con programación independiente~~ Persianas eléctricas y rejas de seguridad~~Ubicación Privilegiada:~~~ A solo 10 minutos andando de la Carlos Alcaraz Tennis Academy~~ A 10 minutos del prestigioso colegio bilingüe El Limonar International School Murcia~~Un Refugio de Lujo en El Palmar, un hogar excepcional para aquellos que buscan más que una vivienda: un estilo de vida único y exclusivo.~~Ponte en contacto con nosotros.~~Precio sin impuestos ni gastos incluidos, pues dependerá de tus particularidades por posibles beneficios fiscales.~ITP el 7,75 %, con reducciones al 3% en dependencia de tu perfil y los requisitos (residencia habitual, edad, renta, discapacidad o familia numerosa), además del valor de la propiedad y el uso de la misma. Puedes consultar los tipos aplicables y posibles bonificaciones en la Agencia Tributaria de la Región de Murcia (utilice el formulario para contactar) Sin reducciones serían 139.500€.~Gastos de Notaría, registro y gestoría no incluidos. Los gastos notariales y registrales en el Portal del Notariado y en la web del Colegio de Registradores, pueden ascender a 1.978€. ~Nuestros honorarios por servicios inmobiliarios ascienden al 3%+ IVA (65.340 €). ~Si es de tu interés saber el precio final incluyendo todos los gastos adicionales, estaremos encantados de calcularlos de manera personalizada según tu perfil, pero sin beneficios costaría alrededor de 2.006.818€.

### gegevens woning

Hispacapas      **6336446**  
id:

### contact

makelaar:      **Royal Inmobiliaria**  
naam:            **niet opgeven**

referentie: **RYM-3225**  
nabij of in: **El Palmar**  
regio: **Janda (La)**  
woningtype: **chalet**  
kamers: **6**  
opp. woning: **1150 m2**  
opp. terrein: **2550 m2**  
prijs: **€ 1.800.000**

spreekt: **niet opgegeven**  
telefoon: **+34868623285**