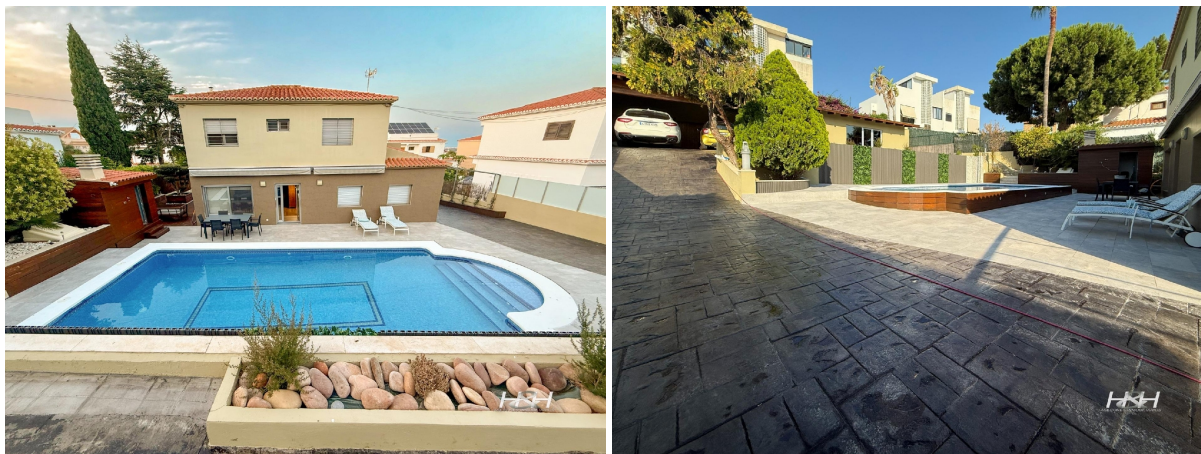


chalet en venta Godella, Horta Nord



(Ref. HH-2328) ~ ~Una vivienda pensada para quien valora la libertad de espacio, el lujo bien entendido y la comodidad real: amplitud, exteriores para disfrutar y una distribución que funciona en el día a día, sin renunciar a la elegancia. ~ ~Chalet sobre una parcela de 750 m2, con 354 m2 construidos, donde espacio y comodidad van de la mano. La propiedad incluye vivienda de dos plantas, sótano diáfano, gimnasio, almacén, zona de aparcamiento y piscina. ~ ~La vivienda se organiza desde un salón amplio y muy luminoso, auténtico eje de la casa, que conecta con las distintas plantas. La cocina office, generosa en tamaño, cuenta con despensa y cuarto de colada independiente. ~ ~Dispone de cinco habitaciones dobles. La suite principal, situada en la planta de acceso, ofrece baño privado y un vestidor de aproximadamente 4 m2, cómodo y bien resuelto. ~ ~En la planta superior se distribuyen las otras cuatro habitaciones, una de ellas con salida a terraza, además de un baño completo con ducha. ~ ~El sótano, completamente diáfano, permite múltiples usos. Actualmente se utiliza como sala de yoga, pero se adapta fácilmente a sala de ocio, despacho o zona polivalente. La vivienda cuenta con un segundo baño en la planta principal y otro baño exterior junto al paellero. ~ ~Desde el salón se accede a una amplia terraza solárium con piscina y paellero, además de una segunda terraza perimetral con ambiente chill out, pensada para disfrutar del exterior con privacidad. ~ ~Entre sus calidades destacan el aire acondicionado con splits independientes, hilo musical en todas las estancias, ventanas oscilobatientes con climalit, armarios empotrados, suelo porcelánico y carpintería interior de haya. ~ ~La zona de aparcamiento y el gimnasio se sitúan en el punto más elevado de la parcela, desde donde se disfrutan vistas abiertas de toda la propiedad. Los exteriores están pavimentados y ajardinados, con vegetación cuidada que crea distintos rincones con carácter propio. ~ ~Reformada íntegramente, la vivienda se encuentra en uno de los entornos más naturales de Godella, con todos los servicios a pocos minutos: colegios, universidad, instalaciones deportivas, supermercados, cafeterías y farmacia. Excelente comunicación mediante metro y accesos rápidos a autovía. ~ ~ En H&H estamos encantados de acompañarte en las visitas y darte siempre el mejor trato, con un asesoramiento personalizado donde lo importante es tu decisión final y esta debe ser totalmente satisfactoria para ti. ~ ~ El anuncio con referencia HH-2328 se muestra a título informativo y no contractual. Los datos expuestos son ofrecidos por terceros y se suponen correctos... Te ayudamos a encontrar Tu Casa... Tu Espacio... Tu (utilice el formulario para contactar) HH Asesores Inmobiliarios/. ~ ~ ~ ~

Hispacasas **6344342**
id:
referentie: **HH-2328**
nabij of in: **Godella**
regio: **Horta Nord**
woningtype: **chalet**
kamers: **5**
opp. woning: **354 m2**
opp. terrein: **750 m2**
prijs: **€ 950.000**

makelaar: **H&h Inmobiliaria**
naam: **niet opgegeven**
spreekt: **niet opgegeven**
telefoon: **+34961821188**