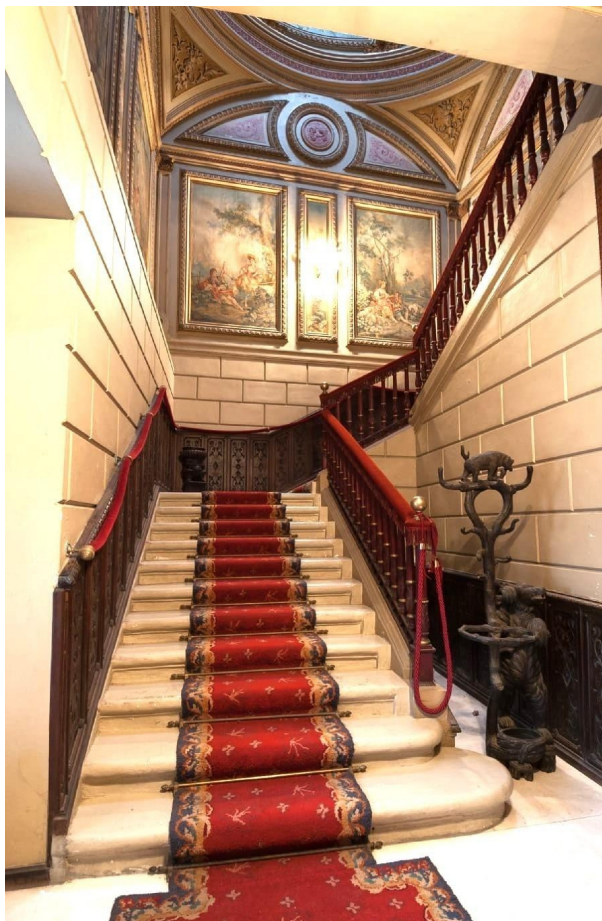


chalet en venta Haro, Rioja Alta



Singular Casa-Palacio Barroca del siglo XVIII, con gran potencial para uso hotelero o residencial de alto nivel.~Presentamos una excepcional oportunidad de inversión en un inmueble único: un majestuoso palacio barroco del siglo XVIII, situado en una ubicación privilegiada. ~Se trata de una propiedad catalogada dentro del Plan de Protección del Patrimonio Histórico, que conserva la elegancia y el carácter de las edificaciones nobles de la época, ofreciendo, sin embargo, una gran versatilidad para adaptarse a un uso moderno y funcional.~El inmueble goza de un elevado valor arquitectónico, destacando especialmente su fachada de gran presencia y su sólida estructura portante, ambos elementos protegidos. Estos elementos garantizan la conservación del carácter histórico del edificio, pero al mismo tiempo permiten una completa redistribución interior. Esto representa una oportunidad única para transformar la propiedad según las necesidades del inversor, tanto para un proyecto hotelero exclusivo como para una residencia privada de lujo.~Actualmente, la distribución interior permite suprimir tabiques y plantear un nuevo diseño más moderno, incrementando significativamente el número de dormitorios y baños. La planta principal ofrece un amplio margen de actuación, conservando únicamente el oratorio, una joya arquitectónica dentro de la propiedad. Se trata de una pequeña capilla de aproximadamente 40 m2, que destaca por su exquisita decoración y sus impresionantes vidrieras, aportando un elemento diferenciador de alto valor simbólico y estético.~En la planta bajo cubierta, antiguamente utilizada como zona de servicio, se encuentra un espacio con un enorme potencial de aprovechamiento. Gracias a una posible elevación ligera de la cubierta —

una intervención técnicamente viable y que no altera la fachada protegida—, es factible habilitar hasta veinte habitaciones con baño privado, convirtiendo esta zona en un espacio clave para un proyecto hotelero. Según el estudio realizado por arquitectos especializados, la configuración y la superficie del bajo cubierta permitirían obtener un número relevante de estancias, ofreciendo una rentabilidad óptima en caso de explotación turística.~Planta principal del inmueble con estancias amplias y elementos decorativos originales de alto valor: salón, comedor, chimeneas de mármol, tarimas nobles y escalera monumental. Ideal para proyectos hoteleros o residenciales premium, con potencial para ampliar superficie y crear espacios adicionales como comedores privados o suites de lujo.~Planta segunda: Es la planta donde se ubicaban los dormitorios (salvo el principal). Dispone de~siete dormitorios y cuatro cuartos de baño. Obviamente carecen de interés artístico, por~lo que pueden ser suprimidos y sustituidos por una distribución más moderna y que~Permita incrementar el número de dormitorios, y por supuesto el de baños.~En esta planta, el único elemento a conservar es el oratorio. Se trata de una~Pequeña capilla, de unos 40 m2, en la que destaca su decoración y sus vidrieras. Es, pecado~lugar a dudas, uno de los elementos decorativos de necesaria conservación.~Bajo cubierta: En el bajo cubierta se encontraron las habitaciones del servicio. ~En resumen, se trata de una propiedad con un equilibrio perfecto entre historia, representatividad y posibilidades de desarrollo. Su estado estructural y la normativa de protección, limitada a la fachada y a elementos estructurales básicos, permiten una rehabilitación integral adaptada a los estándares actuales de confort, eficiencia y diseño. Esta flexibilidad la convierte en una opción inmejorable para inversores que deseen desarrollar un hotel boutique con encanto, un complejo residencial exclusivo o una vivienda singular con todas las comodidades modernas, sin renunciar al prestigio de vivir o gestionar un inmueble histórico.~Una oportunidad única para recuperar un pedazo de historia y transformarlo en un activo inmobiliario de alto valor añadido.

gegevens woning

Hispanicasas **6277181**
id:
referentie: **PR99559488**
nabij of in: **Haro**
regio: **Rioja Alta**
woningtype: **chalet**
kamers: **12**
opp. woning: **1612 m2**
opp. terrein: **- m2**
prijs: **€ 3.000.000**

contact

makelaar: **Remax Jumbo**
naam: **niet opgegeven**
spreekt: **niet opgegeven**
telefoon: **+34915344831**