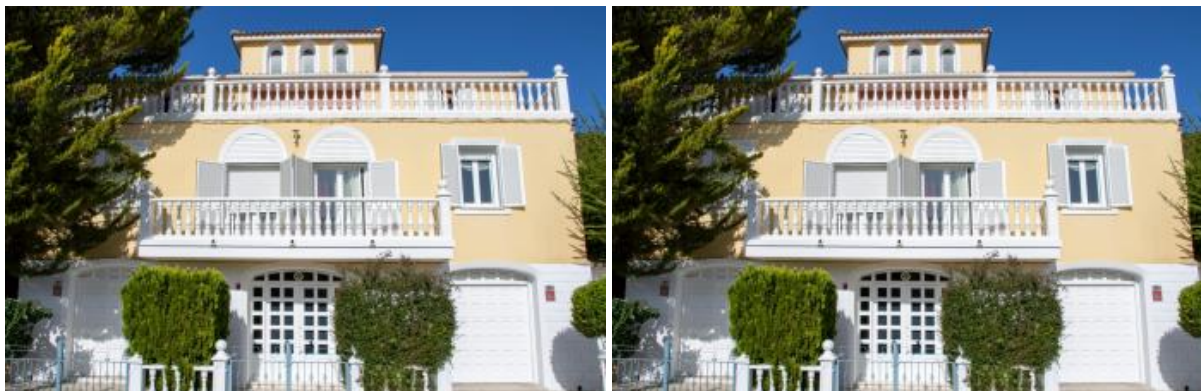


chalet en venta Moratalla, Noroeste



Casa/Chalet de lujo de 485 m², con 1.100 m² de parcela vallada, con piscina y jardines en zona residencial y tranquila. Muy luminosa.

En Moratalla, una de los pueblos más interesantes, visitados y tranquilos del Noroeste Murcia, se encuentra esta Casa/Chalet unifamiliar. Se trata de una vivienda con una distribución y decoración singular, con acceso con una gran zaguán.

HALL de entrada: 35 m², da acceso a las dos cocheras de 33 m² cada una.

Planta Primera:

Dormitorio principal de 30 m² y baño (jacuzzi). Cama de 190*150. Dormitorio 10 m² y cama de 135. Cocina office de 30 m² (reformada completamente en 2022), electrodomésticos de alta gama, frigorífico americano, mesa redonda (120). Despensa. Salón/comedor (32 m²), con dos grandes ventanales al jardín #2. Mesa comedor 200*90 Baño principal con cabina hidromasaje.

Planta Segunda:

Nos encontramos con un dormitorio (biblioteca), con salida a terraza oeste. Despacho con salida a terraza principal (40 m²). Dormitorio (cama 135), con salida a terraza principal. Salita con estufa de pellets y chimenea de leña (con balcón a jardín #2). Desde esta salita se accede al otro dormitorio, (balcón al jardín #2). Baño con bañera. Armarios empotrados en todas las habitaciones.

Porche y jardín principal:

Porche de unos 20 m²,

El jardín, reformado piscina de 50 m³ (8*4*1.5) de poliéster. Zona con césped artificial.

Jardín #2

Aparte del jardín principal, hay también otro pequeño e intimista , que nos invita al recogimiento, y la lectura. Una gran mesa, y multitud de plantas, es un lugar realmente atractivo.

Apartamento independiente

Al otro lado de la parcela (junto a piscina) nos encontramos una edificación, que se proyectó inicialmente como un apartamento independiente, con cocina, aseo (con espacio suficiente para colocar una sauna), y dos habitaciones. Total 45 m2. Actualmente solo se utiliza la cocina, el resto está destinado a almacenamiento. Aunque la entrada actual es por el citado jardín existe la posibilidad de hacer otra entrada independiente, directa desde la calle o bien desde la cochera que hay bajo este recinto. Hay un total de tres cocheras, ésta descrita, y las otras dos, con acceso desde la vivienda.

Huerto:

Disponemos además de un pequeño huerto (higuera – de más de 70 años- naranjos, limonero y viñas). Actualmente no plantado. Se accede desde jardín #2 por una pequeña rampa, ya que este huerto se encuentra a tres metros por encima del nivel principal de la vivienda. Separado por un gran muro de piedra de 3 metros de altura.

Muy buenas calidades y acabados, y todo muy cuidado, mármol en pasillos y escalera central y parquet en resto de habitaciones. Puertas interiores roble. Balcones y ventanas exteriores de PVC con doble acristalamiento . Calefacción central gas. Todas las habitaciones exteriores. Muy luminoso.

Buena altura y vistas, a las montañas que nos rodean. Los jardines muy elaborados y cuidados, con algunos grandes árboles y cactus, dan la sensación de vivir en plena naturaleza, estando en zona urbana y a tan solo 500 metros del centro . Casa próxima a Parajes Naturales que cuentan con infinidad de opciones turísticas y rodeada de huerta y montañas, lugar ideal para actividades en plena naturaleza.

Situada a la entrada a Moratalla, con excelente acceso. Todos los servicios cerca, colegios, centro de salud (750 m), bares y restaurantes, supermercados (220 m) , centro (450 m). Muy cerca accesos interesantes: autovía 14 km. Montaña 4 km. Rio 8 km. Yacimientos rupestres 35 km.

gegevens woning

Hispanicas **6101270**
id:
referentie: -
nabij of in: **Moratalla**
regio: **Noroeste**
woningtype: **chalet**
kamers: **9**
opp. woning: **451 m2**
opp. terrein: **1100 m2**
prijs: **€ 445.000**

contact

naam: **JESUS H**
spreekt: **Español**
telefoon: **+34669659387**