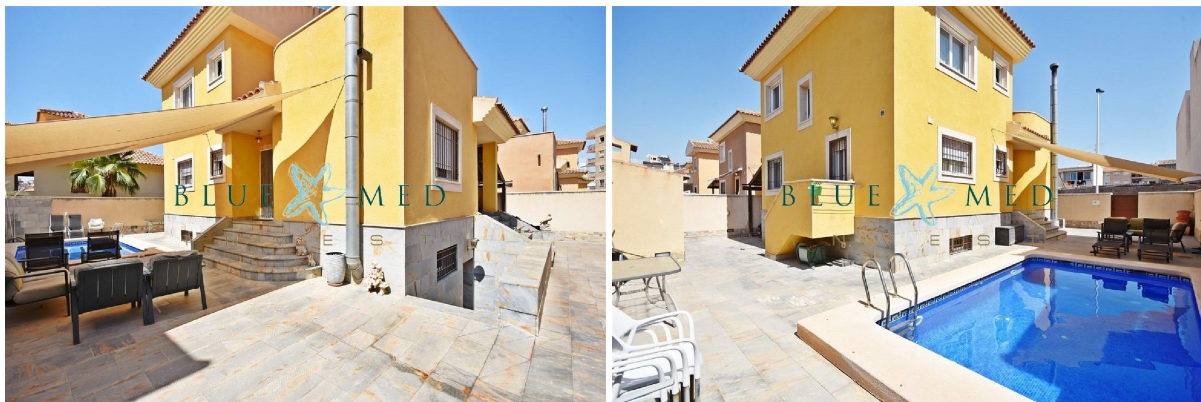


chalet en venta Puerto De Mazarrón, Bajo Guadalentín



BLUE MED INVEST pone en venta este fantástico chalet en la zona de La Cumbre, en Puerto de Mazarrón, muy próximo a todos los servicios como supermercados, farmacias, colegios, centros comerciales, parques, etc. ~~La vivienda cuenta con 249.00 m. de superficie construida sobre una parcela de 308.00 m. aproximadamente. La parcela cuenta con terraza, piscina propia, barbacoa, 1 baño y plaza de aparcamiento para 2 coches. Mientras, el interior se distribuye en 3 plantas: ~~La planta baja consta de salón, cocina independiente con lavadero, 1 habitación doble con baño en suite y 1 aseo. La primera planta la forman 3 habitaciones dobles, 1 baño completo y la terraza solárium. Por último, la planta sótano está acondicionada como salón con cocina americana, bodega y 1 vestidor. ~~Además, este estupendo chalet se entrega totalmente amueblado y equipado, cuenta con aire acondicionado por conducto, calefacción por radiadores, ventiladores de techo, armarios empotrados, 1 trastero y rejas de seguridad. ~~En resumen, una vivienda con todas las comodidades, lista para entrar a vivir! ~~Llámanos y concertamos una visita:~BLUE MED INVEST~+ (utilice el formulario para contactar) ~ (utilice el formulario para contactar) ~REF: CUMBRE583~~

gegevens woning

Hispacasas id: **6259091**
referentie: **CUMBRE583**
nabij of in: **Puerto De Mazarrón**
regio: **Bajo Guadalentín**
woningtype: **chalet**
kamers: **4**
opp. woning: **249 m2**
opp. terrein: **308 m2**
prijs: **€ 370.000**

contact

makelaar: **Blue Med Invest**
naam: **niet opgegeven**
spreekt: **niet opgegeven**
telefoon: **+34968595684**