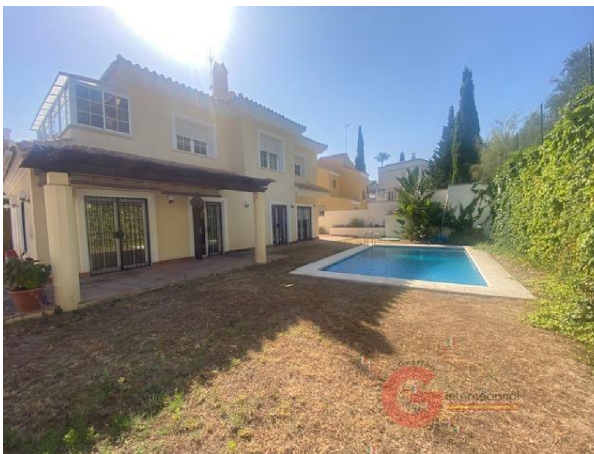


chalet en venta Rincón De La Victoria, Axarquía



¡OPORTUNIDAD! CHALET INDEPENDIENTE CON PISCINA EN RINCÓN DE LA VICTORIA, MÁLAGA 500 m² de parcela 285 metros aproximadamente Jardín privado Zona residencial

tranquila _____ Ubicación Privilegiada Situado en una zona residencial de Rincón de la Victoria, este chalet ofrece el equilibrio perfecto entre tranquilidad, comodidad y cercanía al mar A solo 1.800 metros de la playa. A 16 km de Málaga capital. A 30 km del Aeropuerto Internacional de Málaga. A 1 h 20 min de Granada y Sierra Nevada, ideal para combinar playa y montaña. Rincón de la Victoria es una joya de la Costa del Sol oriental, con playas arenosas, excelente gastronomía y todos los servicios a tu alcance. _____

Distribución del Chalet de 285 metros aproximadamente. EXTERIOR Entrada con porche techado de madera, que da una cálida bienvenida. Jardín privado con sistema de riego automático por goteo. Piscina privada y zona de barbacoa ideal para disfrutar en familia. Plaza de aparcamiento techada exterior. PLANTA SÓTANO Garaje cerrado, amplio trastero y .Estancia para Bodega, sala de juegos. PLANTA BAJA Salón-comedor amplio y luminoso con chimenea y acceso directo a la terraza-jardín. Cocina independiente completamente amueblada con lavadero. 1 dormitorio. 1 baño. Terraza abierta al jardín y piscina PLANTA ALTA 3 dormitorios con armarios empotrados. 2 baños completos (uno en suite).

_____ Confort y Equipamiento Climatización por splits frío-calor Inverter, instalación oculta en paredes. Acabados de alta calidad. Puerta corredera automática, portero electrónico y mucho más.

_____ ¿Te interesa Solicita más información o concierta una visita sin compromiso con Gestión Internacional Email infogestioninternacional.com Teléfonos + (utilice el formulario para contactar) / + (utilice el formulario para contactar) Oficina Carretera de Málaga, Subida de Monte de los Almendros nº 2, 18680 Salobreña

gegevens woning

Hispacasas id: **6257129**
referentie: **J893**
nabij of in: **Rincón De La Victoria**

contact

makelaar: **Gestión Internacional**
naam: **María Eugenia Aguilera**
Espín

regio: **Axarquía**
woningtype: **chalet**
kamers: **4**
opp. woning: **285 m2**
opp. terrein: **- m2**
prijs: **€ 675.000**

spreekt: **Español, Francés, Inglés**
telefoon: **niet opgegeven**