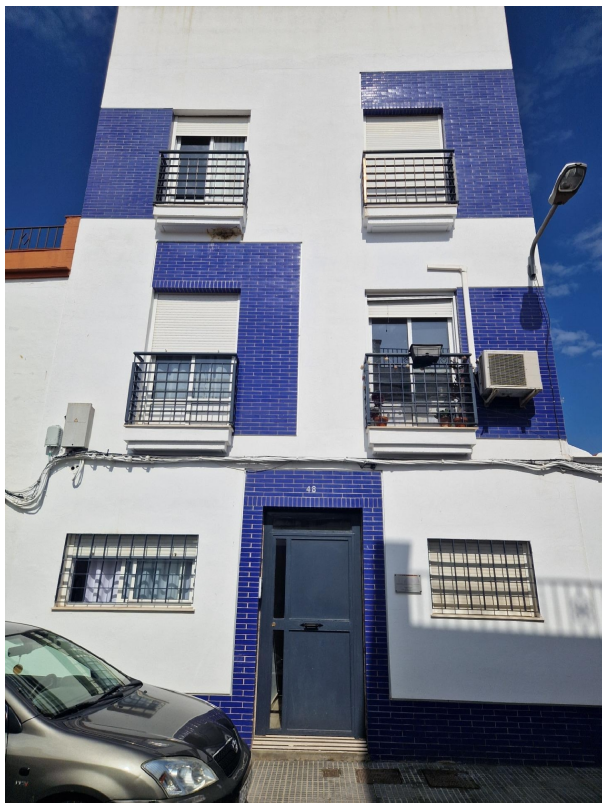


dúplex en venta Los Palacios Y Villafranca, Bajo Guadalquivir



¿Buscas un piso espacioso y bien ubicado? Te presentamos esta excelente oportunidad de adquirir un dúplex de 83m2 en un edificio residencial con ascensor, situado en Los Palacios y Villafranca (Sevilla).~~ Características principales:~ Dos plantas conectadas por escalera interior.~ Planta principal: amplio y luminoso salóncomedor, cocina independiente para diseñar a tu gusto y cuarto de baño con plato de ducha.~ Planta alta: dos dormitorios, uno de ellos con acceso a una pequeña terraza privada, y baño completo.~~ Ubicación y entorno:~Los Palacios y Villafranca es un municipio con una rica historia y un entorno agrícola tradicional. Sus excelentes conexiones por la autopista AP4 y la carretera A4 permiten un acceso rápido a Sevilla y otras ciudades cercanas. También cuenta con estaciones de tren con servicios de cercanías y conexiones regionales.~~Disfruta de un entorno tranquilo, rodeado de campos de cultivo, y descubre su oferta gastronómica en los bares y restaurantes locales. Lugares de interés como la Iglesia de Santa María de las Nieves completan el atractivo de la zona.~~ ¿Te interesa?~No dudes en ponerte en contacto con nosotros para más información. Visita sin compromiso y sin comisiones de intermediación.~~Disponible Documento de Identificación Abreviado (DIA). Gastos de registro, notaría e impuestos no incluidos en el precio.

gegevens woning

Hispacasas id:

6389279

contact

makelaar:

RE/MAX Innova

referentie: **3450-08963**
nabij of in: **Los Palacios Y Villafranca**
regio: **Bajo Guadalquivir**
woningtype: **dúplex**
kamers: **2**
opp. woning: **83 m2**
opp. terrein: **- m2**
prijs: **€ 120.000**

naam: **RE/MAX Innova RE/MAX
Innova**
spreekt: **niet opgegeven**
telefoon: **+34955673044**