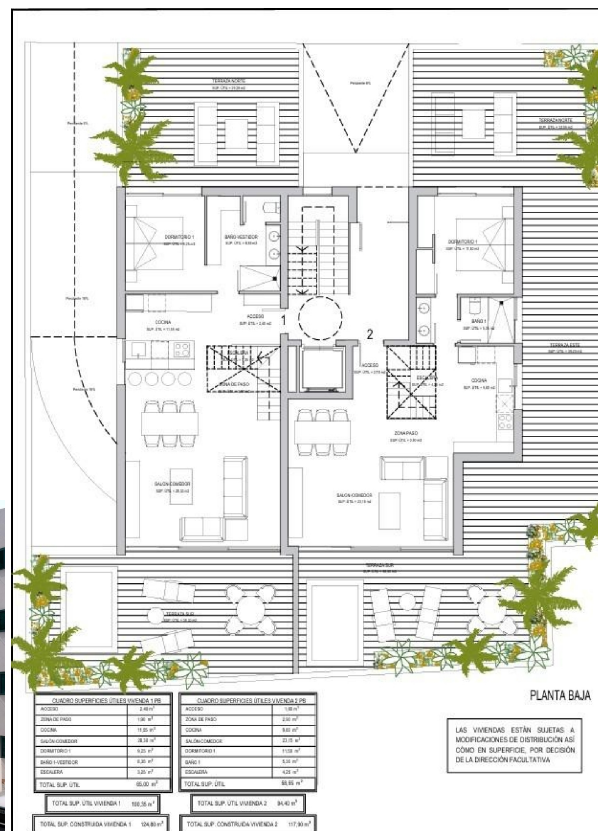


## dúplex en venta Sant Jordi De Ses Salines, Sant Josep De Sa Talaia



Exclusiva vivienda dúplex de obra nueva en planta baja situada en la Colònia de Sant Jordi, uno de los enclaves más demandados del sureste de Mallorca, a pocos minutos del mar y de algunas de las mejores playas de la isla.~~Ubicada en un edificio de solo tres viviendas, esta propiedad ofrece privacidad, diseño contemporáneo y una cuidada selección de materiales. Ideal como residencia habitual, segunda vivienda o inversión.~~La promoción se encuentra en fase de desarrollo, con finalización de obras prevista para finales de 2026.~~Distribución y superficies – Vivienda 1 (Dúplex)~~La vivienda se desarrolla en dos plantas, con una clara separación entre zona de día en planta baja y zona de descanso en planta primera.~~Superficie construida total: 124,80 m<sup>2</sup>~Superficie útil total: 100,35 m<sup>2</sup>~~Espacios exteriores privados:~• Terraza sur: 39,30 m<sup>2</sup>~• Terraza norte: 29,25 m<sup>2</sup>~~Incluye plaza de aparcamiento subterráneo y trastero.~~- Planta baja – Zona de día:~~Acceso independiente a la vivienda (2,40 m<sup>2</sup>)~Salón-comedor amplio y luminoso (28,30 m<sup>2</sup>) con salida directa a las terrazas~Cocina independiente (11,55 m<sup>2</sup>)~Dormitorio en planta baja (9,25 m<sup>2</sup>)~Baño con vestidor integrado (8,35 m<sup>2</sup>)~Zona de paso (1,90 m<sup>2</sup>)~Escalera interior de conexión (3,25 m<sup>2</sup>)~~Desde esta planta se accede a las amplias terrazas privadas, destacando la terraza sur con jacuzzi privado, un elemento diferencial que aporta un importante valor añadido y un alto nivel de confort.~~- Planta primera – Zona de noche:~~Dormitorio 2 (10,50 m<sup>2</sup>)~Dormitorio 3 (10,50 m<sup>2</sup>)~Baño completo (4,80 m<sup>2</sup>)~Lavadero independiente (4,05 m<sup>2</sup>)~Zona de paso (5,50 m<sup>2</sup>)~~Esta planta se destina a la zona más privada de la vivienda, ofreciendo tranquilidad y una distribución funcional para el día a día.~~- Calidades y equipamiento:~~Pavimentos porcelánicos de gran formato~Baños con sanitarios suspendidos, grifería en acabado negro y platos de ducha

de gran tamaño~Mobiliario de baño de diseño contemporáneo~Cocina equipada con mobiliario moderno, encimera XTONE y electrodomésticos de primeras marcas~Materiales seleccionados por su durabilidad, estética y fácil mantenimiento~-- Ubicación:~--La Colònia de Sant Jordi destaca por su ambiente tranquilo, su puerto deportivo y su proximidad a playas como Es Trenc, Es Dolç o Es Carbó, además de contar con todos los servicios a poca distancia.~-- Una oportunidad única: ~--Un dúplex en planta baja de obra nueva, con amplias terrazas privadas y jacuzzi exterior, dentro de una promoción de solo tres viviendas, representa una oportunidad exclusiva y poco habitual en la zona.~--Nota legal: Las superficies y distribuciones son orientativas y pueden estar sujetas a modificaciones por decisión de la dirección facultativa. Esta información es meramente orientativa y no tiene valor contractual.~--Llámanos y ven a visitarlo antes de que sea tarde. ~--Agente Inmobiliario Oficial de las Islas Baleares N° GOIBE584661/2024.~

## gegevens woning

Hispanicas id:	<b>6336118</b>
referentie:	<b>SIMMAR2</b>
nabij of in:	<b>Sant Jordi De Ses Salines</b>
regio:	<b>Sant Josep De Sa Talaia</b>
woningtype:	<b>dúplex</b>
kamers:	<b>3</b>
opp. woning:	<b>124 m2</b>
opp. terrein:	<b>439 m2</b>
prijs:	<b>€ 850.000</b>

## contact

makelaar:	<b>Inmosole</b>
naam:	<b>niet opgegeven</b>
spreekt:	<b>niet opgegeven</b>
telefoon:	<b>+34971623516</b>