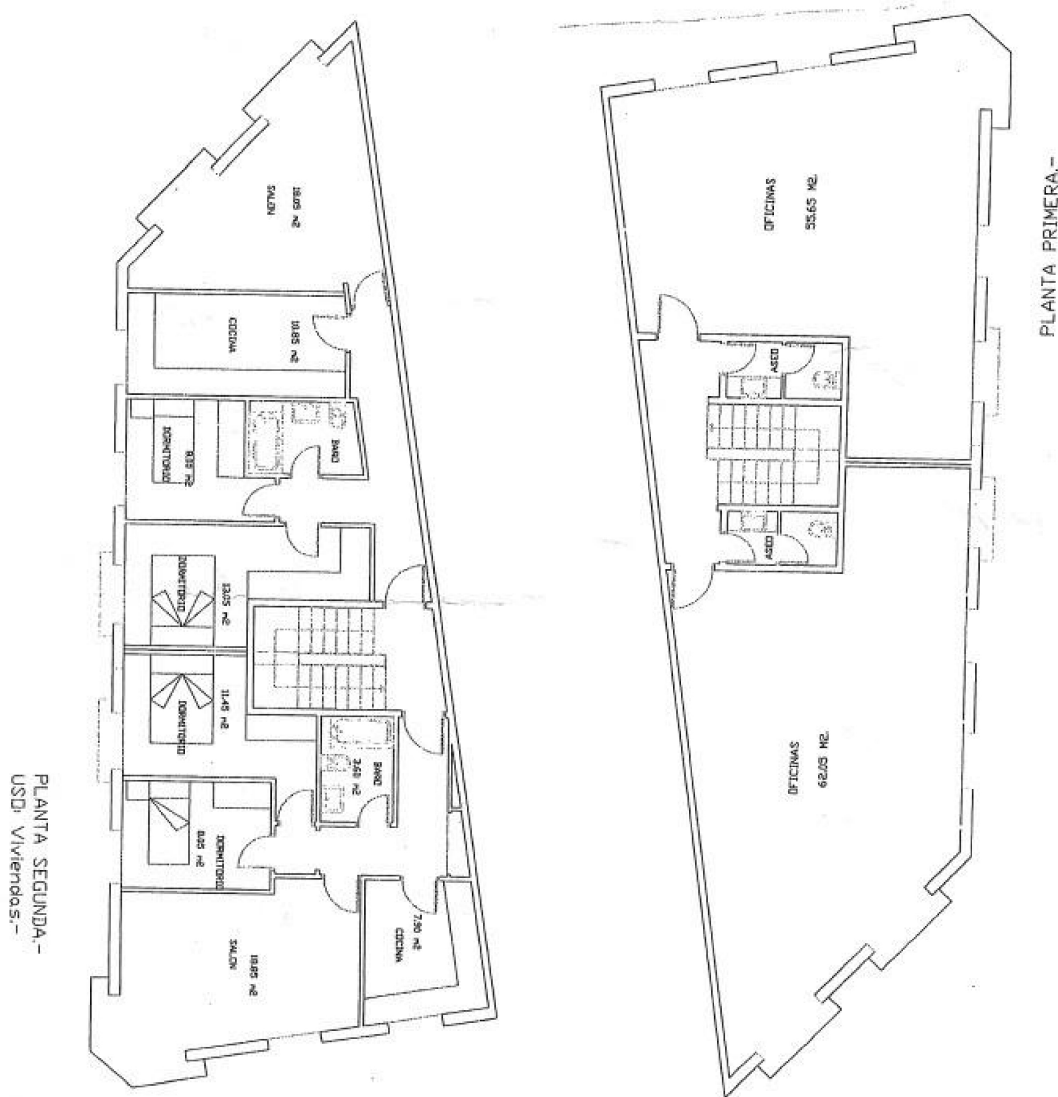


edificio en venta Chiclana De La Frontera, Bahía De Cádiz



Para inversores con perspectiva y visión de futuro, se presenta una oportunidad poco convencional en una de las calles más céntricas de Chiclana. ~No es una propiedad al uso, sino un derecho de vuelo sobre una edificación existente, una posibilidad tangible de materializar un proyecto residencial con todas las garantías legales y un estudio de viabilidad ya desarrollado.~El Concepto:~ Derecho de vuelo sobre superficie aproximada de 300 m2~ Uso residencial aprobado~ Proyecto disponible para construcción de dos plantas~ 150 m2 edificables por planta~ Total: 300 m2 construibles~ Situación Actual:~ Edificación en planta baja operando como negocio.~ Localización privilegiada en pleno centro de Chiclana~ Estudio de viabilidad y proyecto arquitectónico disponibles~ Todos los permisos y documentación en regla~ Potencial de Desarrollo:~ Cada inversor puede personalizar su proyecto para:~ Crear dos viviendas independientes por planta~ Desarrollar cuatro apartamentos de lujo~ Diseñar un concepto de vivienda unifamiliar de dos plantas~ Implementar un modelo mixto de inversión~ Ventajas Clave:~ Ubicación céntrica con

todos los servicios inmediatos~~~ Proyecto arquitectónico ya desarrollado~~~ Oportunidad en zona de alta demanda residencial y turística~~~Perfil del Inversor:~Este proyecto está dirigido a:~~~ Inversores inmobiliarios con experiencia~~~ Desarrolladores en busca de oportunidades en centros urbanos~~~ Particulares que buscan crear su vivienda en ubicación premium~~~ Empresas de inversión en bienes raíces~~~Análisis de Mercado:~~~ Chiclana centro mantiene una demanda constante tanto para alquiler residencial como turístico, con:~~~ Ocupación media anual del 78% en alquiler vacacional~~~ Revalorización sostenida en los últimos 5 años~~~ Crecimiento del turismo de calidad en la zona~~~ Escasez de nuevas promociones en el casco urbano~~~Esta oportunidad representa la posibilidad de crear algo distintivo en una ubicación donde el suelo disponible es cada vez más escaso. ~Para mentes acostumbradas a ver potencial donde otros ven limitaciones.

gegevens woning

Hispanicas id: **6357134**
referentie: **383**
nabij of in: **Chiclana De La Frontera**
regio: **Bahía De Cádiz**
woningtype: **edificio**
kamers: **niet opgegeven**
opp. woning: **300 m2**
opp. terrein: **- m2**
prijs: **€ 350.000**

contact

makelaar: **Costaluz Estates SI**
naam: **Costaluz Estates**
spreekt: **Español, Francés, Inglés**
telefoon: **+34623249442**