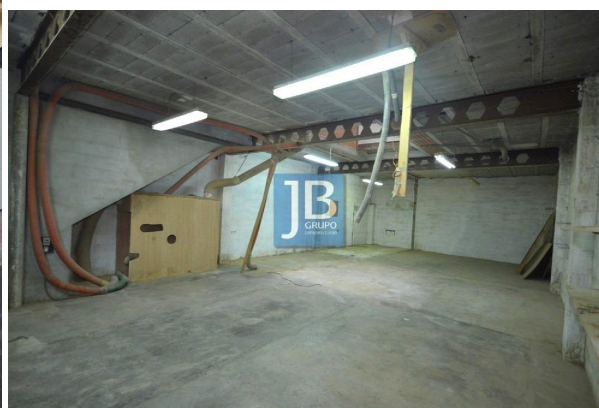


edificio en venta Rotglà I Corberà, Costera (La)



Ref 565 JB GRUPO INMOBILIARIO Oferta este edificio en construcción con gran potencial – 414 m2 construidos en tres plantas más terraza en la población de Rotgla y Corbera a escasos minutos de la capital de la Costera (Xativa)~~Se pone a la venta edificio en construcción de 414 m2 construidos, distribuidos en planta baja, primera planta, segunda planta y una amplia terraza descubierta en la azotea.~~Cada planta cuenta con una superficie aproximada de 142 m2, ofreciendo múltiples posibilidades de aprovechamiento del espacio.~~Actualmente, el inmueble se encuentra estructuralmente finalizado y tabicado, con el interior en estado de obra, lo que permite al comprador personalizar completamente la distribución y los acabados según sus necesidades o proyecto.~~Distribución y posibilidades de proyecto:~~Opción 1: Dos viviendas tipo pisos independientes~Ideal para inversores o promotores.~~Planta baja: acceso común con posibilidad de habilitar garajes o trasteros para cada vivienda.~Primera planta: posibilidad de vivienda tipo piso independiente, con amplio salón-comedor, cocina, galería, baños, y dos o tres dormitorios.~Segunda planta: posibilidad de una segunda vivienda similar, independiente.~Azotea: terraza comunitaria para ambas viviendas, con espacio para ocio o solárium. Y además patio de luces interior en toda la construcción.~~Opción 2: Vivienda unifamiliar tipo adosada o casa independiente~Perfecta para quienes buscan una vivienda amplia y moderna.~~Planta baja: gran garaje o almacén con acceso directo a la vivienda.~Primera planta: zona de día con espacioso salón-comedor, cocina con galería, un baño completo y un despacho o habitación auxiliar.~Segunda planta: zona de noche con 3 o 4 dormitorios y 2 baños (uno en suite), con posibilidad de

vestidor.~Azotea: gran terraza descubierta ideal para zona chill-out, barbacoa o solárium privado. Y patio de luces interior en toda la construcción.~~Ideal para:~Promotores o inversores que deseen finalizar la obra y crear dos viviendas independientes con terraza comunitaria.~~Particulares que busquen una gran vivienda unifamiliar con garaje, amplios espacios y terraza privada.~~El edificio destaca por su gran potencial y versatilidad, su estructura moderna y sólida, y la posibilidad de adaptarse tanto a un proyecto residencial familiar como a una inversión inmobiliaria con alta rentabilidad.

gegevens woning

Hispacasas id: **6324526**
referentie: **00565**
nabij of in: **Rotglà I Corberà**
regio: **Costera (La)**
woningtype: **edificio**
kamers: **niet opgegeven**
opp. woning: **- m2**
opp. terrein: **- m2**
prijs: **€ 82.000**

contact

makelaar: **Jb Grupo Inmobiliario**
naam: **niet opgegeven**
spreekt: **niet opgegeven**
telefoon: **+34666311000**