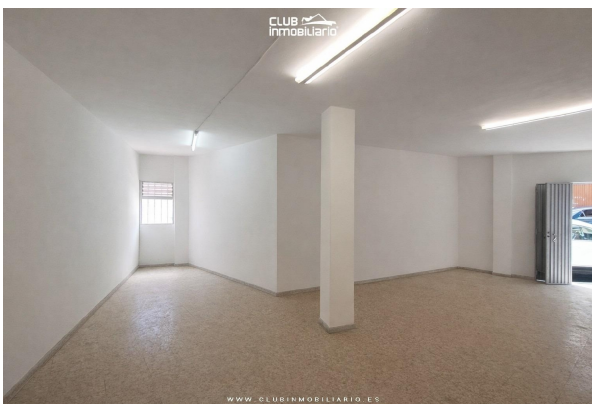


## edificio en venta San Cristóbal De La Laguna Centro 38201, Zona Metropolitana



OPORTUNIDAD DE INVERSIÓN EN VISTABELLA – EDIFICIO CON RENTABILIDAD Y POTENCIAL DE REVALORIZACIÓN~~Presentamos este edificio residencial completo en Vistabella, ubicado en una zona estratégica por debajo de la Avenida de los Menceyes y próximo al mirador, con excelente conexión entre Santa Cruz y La Laguna.~~Un activo ideal para inversores que buscan rentabilidad inmediata + recorrido de mejora.~~ SUPERFICIE~~Construida: aprox. 1.000 m2~Superficie útil (viviendas + local): aprox. 809 m2~~ DISTRIBUCIÓN DEL EDIFICIO~~ Planta baja~~2 viviendas de 3 dormitorios~Ambas con patios privados, muy demandados en alquiler~~ Primera planta~~3 viviendas amplias:~2 de 3 dormitorios~1 de 2 dormitorios~Todas con balcones y excelente iluminación natural~~ Segunda planta (última)~~2 viviendas de 1 dormitorio~Con terrazas privadas, un valor añadido diferencial~~ EXTRAS CON ALTO POTENCIAL~~Sótano con posibilidad de adecuación como garajes~Local en planta baja susceptible de cambio de uso a vivienda (sujeto a normativa)~Edificio en buen estado de conservación~División horizontal realizada~~ SITUACIÓN ACTUAL~~Aproximadamente 85% alquilado~Contratos en fase de renovación o posible actualización~Rentas actuales por debajo de mercado (~450 €/mes)~~ PRECIO: 1.500.000 €~~ CLAVES DE INVERSIÓN~~ Ingresos desde el primer día~Potencial de incremento de rentas significativo~ Posibilidad de ampliar unidades (local + sótano)~ Tipología variada alta demanda en alquiler~ Ubicación consolidada con mercado activo~~ IDEAL PARA:~Inversores patrimonialistas~Family office~Operadores que busquen reposicionamiento y revalorización~~ Si desea más información o analizar la rentabilidad potencial del activo, estaremos encantados de asesorarle de forma personalizada.~~¡Llámanos ahora!~ ([[utilice el formulario para contactar]]) ~~~Para consultas vía Whatsapp ([[utilice el formulario para contactar]]) , te atenderemos lo antes posible~También nos puedes visitar en C/ San Clemente nº 3~Horario de L a V 9:00 a 13:30 y de 16:00 a 19:00, y Sábados de 9:00 a 12:00~~Importante: El precio publicado no incluye gastos e impuestos a cargo del comprador. El precio final puede incrementarse por: IGIC o ITP (según caso) y gastos de notaría – registro. Para un cálculo personalizado contacte con la agencia. En el caso de precisar financiación bancaria el importe de los gastos adicionales deberán ser consensuados con la entidad bancaria. Todo ello se informa en conformidad con lo dispuesto en el artículo 20.1 del TRLDCU

Hispacasas id:	<b>6368144</b>	makelaar:	<b>Club Inmobiliario De</b>
referentie:	<b>V-6008</b>		<b>Canarias</b>
nabij of in:	<b>San Cristóbal De La</b>	naam:	<b>niet opgegeven</b>
	<b>Laguna Centro 38201</b>	spreekt:	<b>niet opgegeven</b>
regio:	<b>Zona Metropolitana</b>	telefoon:	<b>+34922290002</b>
woningtype:	<b>edificio</b>		
kamers:	<b>niet opgegeven</b>		
opp. woning:	<b>1000 m2</b>		
opp. terrein:	<b>282 m2</b>		
prijs:	<b>€ 1.500.000</b>		