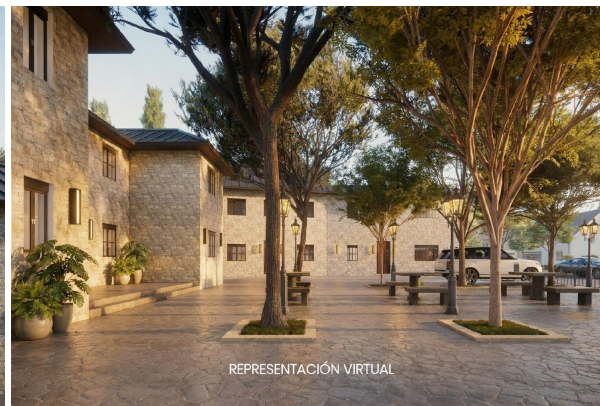


hotel en venta Guadarrama, Cuenca Del Guadarrama



^**^COMPLEJO TURÍSTICO ÚNICO EN EL PUERTO DE GUADARRAMA CON LICENCIAS EN ACTIVO^**^~Se ofrece un excepcional conjunto de tres propiedades en pleno Puerto de Guadarrama que conforman una oportunidad única de inversión en el sector hostelero y turístico. El complejo dispone actualmente de tres licencias en activo para cafetería, restaurante y uso hotelero, lo que permite una explotación inmediata y versátil en una de las zonas con mayor tránsito de la sierra.~La propiedad se compone de tres fincas registrales independientes: un edificio destinado a hotel, otro que alberga el restaurante y dos viviendas, y una amplia parcela utilizada como parking privado con una superficie de 837 m2, ofreciendo comodidad tanto para clientes como para residentes.~El edificio hotelero cuenta con un total de 16 habitaciones distribuidas de forma funcional. En la planta baja se encuentra un apartamento completo, cinco habitaciones que comparten un baño completo y dos habitaciones con baño en suite. La planta superior dispone de otro apartamento totalmente equipado, cinco habitaciones con baño privado y dos habitaciones adicionales que comparten un baño. Esta distribución permite una gestión flexible tanto para estancias turísticas como para larga duración.~El edificio del restaurante está completamente acondicionado para la actividad hostelera en su planta baja, donde se sitúan la zona de barra, cocina, almacén, aseos y un amplio comedor con salida directa al parking, facilitando el acceso y la operativa diaria. En la planta superior se ubican dos viviendas independientes, cada una con seis habitaciones, ideales para uso residencial, alojamiento de personal o reconversión según necesidades del proyecto.~En la parte trasera del hotel existe una construcción adicional con leñera y varios almacenes que ofrece un gran potencial de desarrollo, con posibilidad de transformarse en un nuevo espacio con hasta 11 habitaciones en suite y un agradable jardín, ampliando considerablemente la capacidad de alojamiento.~El enclave destaca por su altísima visibilidad, con un paso aproximado de 9.000 vehículos diarios frente al negocio, lo que garantiza un flujo constante de potenciales clientes. A esto se suman unas espectaculares vistas panorámicas a Madrid y un entorno natural privilegiado, rodeado de pinares, sendas y rutas de montaña que convierten la ubicación en un destino ideal tanto para turismo rural como para escapadas de fin de semana.~Una propiedad con carácter, proyección y múltiples posibilidades de rentabilidad en un entorno incomparable.~**Este anuncio no es vinculante y puede contener errores. Se muestra a título informativo y no es contractual**~AO

Hispacasas id:	6336913	makelaar:	Remax Jumbo
referentie:	PR99559698	naam:	niet opgegeven
nabij of in:	Guadarrama	spreekt:	niet opgegeven
regio:	Cuenca Del Guadarrama	telefoon:	+34915344831
woningtype:	hotel		
kamers:	29		
opp. woning:	1220 m2		
opp. terrein:	- m2		
prijs:	€ 1.350.000		