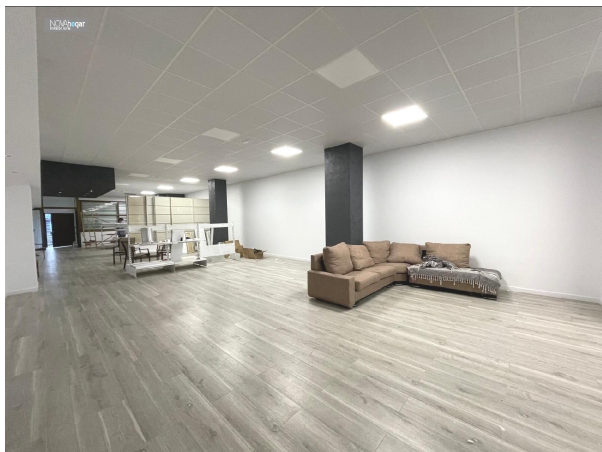


local en venta Ampliacion De Cartama, Valle Del Guadalhorce



Ponemos en alquiler este amplio y versátil local comercial ubicado en una de las áreas con mayor afluencia de Estación de Cártama, junto al Mercadona. Situado en la zona del Mercadona, una ubicación estratégica que garantiza visibilidad, comodidad y un flujo constante de potenciales clientes.~~Con sus 250 m2 de superficie, este local ofrece un sinfín de posibilidades para implantar prácticamente cualquier tipo de negocio: comercio, estética, clínica, oficinas, academia, centro de servicios, showroom... Su amplitud y distribución facilitan adaptarlo a las necesidades de cada proyecto.~~Además, el local cuenta con una zona auxiliar acondicionada como pequeño apartamento, ideal para disponer de un espacio privado donde descansar en los ratos libres, almacenar material o utilizar como área de apoyo. Un valor añadido muy poco habitual en locales comerciales.~~Características destacadas:~250 m2 totales~Excelente visibilidad y ubicación estratégica~Zona auxiliar tipo apartamento~Gran fachada y posibilidad de rotulación~Entorno consolidado con mucho movimiento~Fácil acceso y aparcamiento en la zona~~Este local es perfecto tanto para emprendedores como para negocios ya establecidos que busquen crecer en un entorno dinámico y de gran actividad comercial.~~Si deseas programar una visita o necesitas más información, estaremos encantados de ayudarte.~NOVAhogar Inmobiliaria~Oficina: Calle José Calderón nº 236, Campanillas (Málaga).~Más información disponible en nuestra web.

gegevens woning

Hispacasas id: **6336333**
referentie: **25.CAMP.68**
nabij of in: **Ampliacion De Cartama**
regio: **Valle Del Guadalhorce**
woningtype: **local**
kamers: **niet opgegeven**
opp. woning: **260 m2**
opp. terrein: **- m2**

contact

makelaar: **Novahogar Inmobiliaria**
naam: **niet opgegeven**
spreekt: **niet opgegeven**
telefoon: **+34952437565**

prijs:

€ 0