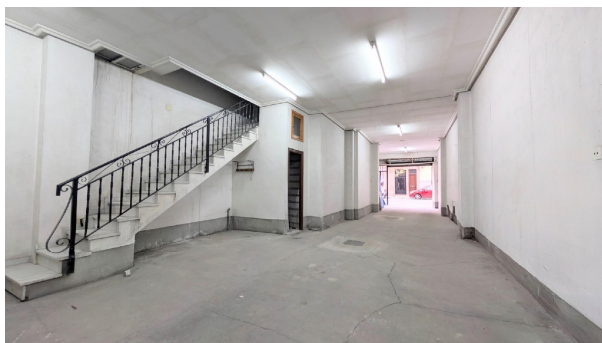


local en venta Cheda, Arzúa



~ Oportunidad Única en la Zona Corazón de Jesús – Local con Vado y Gran Potencial~Si buscas un espacio amplio, versátil y estratégicamente ubicado en una de las zonas más demandadas de Elche, este local es para ti. Situado en pleno Corazón de Jesús, una ubicación privilegiada rodeada de servicios esenciales, este inmueble ofrece todas las comodidades necesarias para emprender cualquier tipo de actividad comercial, profesional o de almacenamiento.~~ Características principales del local~Superficie principal de 80 m2, en buen estado de conservación, lista para adaptarse a tus necesidades.~~Altillo de otros 80 m2, con acceso desde el local o directo mediante parada de ascensor, ideal como zona de oficinas, almacén, sala de reuniones o área de trabajo adicional.~~Vado autorizado, lo que facilita la entrada y salida de vehículos sin complicaciones.~~Capacidad para aparcar varios coches en fila, una ventaja excepcional en esta zona tan céntrica.~~Espacio diáfano, luminoso y con múltiples posibilidades de distribución.~~ Entorno privilegiado~El local se encuentra rodeado de todo tipo de servicios que garantizan un flujo constante de personas y una comodidad absoluta para clientes y trabajadores:~~Colegios y centros educativos~~Supermercados y comercios de proximidad~~Centro médico y farmacias~~Paradas de autobús.~~ Ideal para múltiples usos~Gracias a su amplitud, accesibilidad y ubicación, este local es perfecto para:~~Negocios que requieran zona de carga y descarga~~Talleres, despachos profesionales o estudios~~Tiendas, academias, centros de formación~~Almacén con oficina~~Emprendedores que busquen un espacio versátil y bien comunicado~~ Una ubicación que marca la diferencia~Estar en la zona Corazón de Jesús significa disfrutar de una de las áreas más vivas y mejor conectadas de la ciudad. Un enclave estratégico que aporta visibilidad, comodidad y un entorno seguro y consolidado.~~~VALORACION GRATUITA~En Inmobiliaria MUNDOCASAELCHE, ponemos a su disposición un servicio de valoración gratuita diseñado bajo los más estrictos criterios de rigor y profesionalidad. Nuestro análisis no solo se ajusta a la realidad del mercado actual, sino que se fundamenta en el profundo conocimiento local de nuestro equipo de asesores, lo que garantiza una precisión técnica superior en cada tasación.~Cada valoración se entrega por escrito e incluye un desglose exhaustivo de los gastos fiscales derivados de la operación, proporcionando una visión clara y sin sorpresas desde el primer momento.~TRAYECTORIA Y COMPROMISO~¿DÓNDE ENCONTRANOS?~Le esperamos para asesorarle personalmente en nuestra oficina: Calle Obispo Winibal nº 39 (barrio altabix, Elche)~~AVISO LEGAL: La información contenida en este documento es meramente informativa y carece de efectos jurídicos vinculantes. El precio ofertado del inmueble no incluye impuestos de compraventa, gastos notariales ni registrales.~

gegevens woning

Hispacasas id: **6376467**
referentie: **0812**
nabij of in: **Cheda**
regio: **Arzúa**
woningtype: **local**
kamers: **niet opgegeven**
opp. woning: **160 m2**
opp. terrein: **- m2**
prijs: **€ 159.000**

contact

makelaar: **Mundocasaelche**
naam: **niet opgegeven**
spreekt: **niet opgegeven**
telefoon: **+34635488700**