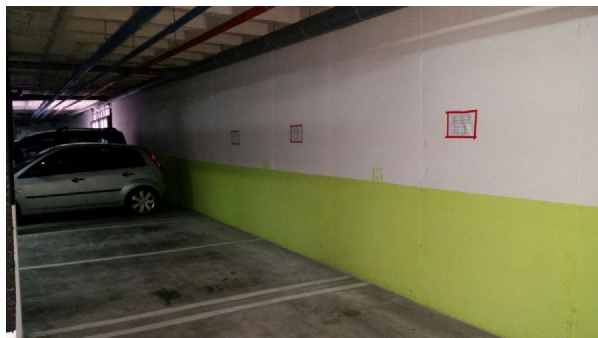


HISPACASAS

<https://www.hispacasas.com/parking/cheda-15818/6221922/>

parking en venta Cheda, Arzúa



Varios garajes de 12 m2 aprox. ~ ~ *** El Barrio~ El Barrio Altabix, es uno de los lugares con más demanda de la ciudad gracias a las nuevas edificaciones estilo urbanización con piscina, pistas deportivas etc... ~ En él encontramos comercio local, cafeterías, restauración, zonas de ocio.~ ~ En el barrio encontramos la ciudad deportiva con todo tipo de propuestas (Pistas fútbol, fútbolito, baloncesto, frontón, piscinas cubiertas y al aire libre, campo de rugby, pistas de tenis, rocódromo etc...).~ ~ En las instalaciones de Campo de Fútbol, todos los domingos ponen un gran mercadillo.~ ~ Zona de parques infantiles, con arboles adultos, multitud de zonas ajardinadas.~ ~ Moverse por la ciudad es muy fácil gracias a la red de autobuses urbanos y a bicielx con unas 40 estaciones por toda la ciudad.~ ~ El barrio esta muy bien comunicado gracias a la circunvalación Sur de la ciudad, que conecta directamente con las carreteras principales, ~ Carretera de Crevillente, Matola, carretera del León, de la Marina, de la Bayas, del Altet y arenales y la Autovía de mediterráneo.~ ~

gegevens woning

Hispacasas **6221922**
id:
referentie: **08904**
nabij of in: **Cheda**
regio: **Arzúa**
woningtype: **parking**
kamers: **2**
opp. woning: **12 m2**
opp. terrein: **- m2**
prijs: **€ 7.200**

contact

makelaar: **Channel Group**
naam: **niet opgegeven**
spreekt: **niet opgegeven**
telefoon: **+34966673250**