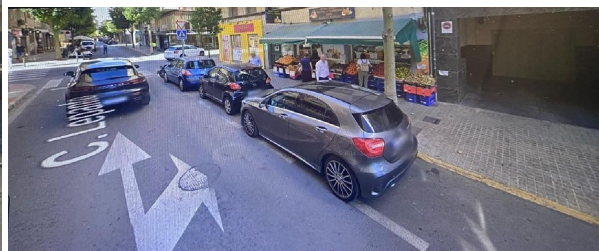
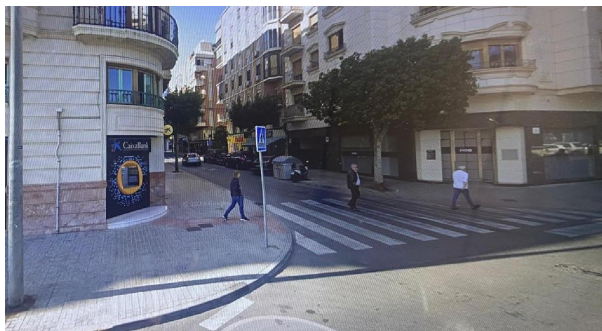


# HISPACASAS

<https://www.hispacasas.com/parking/cheda-15818/6224140/>

## parking en venta Cheda, Arzúa



Presentamos esta excelente oportunidad para adquirir un garaje ubicado en pleno centro de la ciudad de Elche. Con una superficie construida de 15 m<sup>2</sup> y útil de 10 m<sup>2</sup>, este espacio es ideal tanto para residentes que busquen comodidad al estacionar su vehículo como para inversores interesados en aprovechar las ventajas del mercado inmobiliario local. La propiedad se encuentra sin conservar, lo cual brinda la posibilidad a los nuevos propietarios o arrendatarios personalizarlo según sus necesidades específicas. Además, cuenta con fácil acceso a transporte público gracias a la cercanía con líneas autobuses locales. No pierda esta oportunidad única; contáctenos hoy mismo para más información sobre cómo puede ser dueño/a deste valioso activo.~Los impuestos, gastos de notaría y registro no están incluidos en el precio de venta.

### gegevens woning

Hispacasas id: **6224140**  
referentie: **24159**  
nabij of in: **Cheda**  
regio: **Arzúa**  
woningtype: **parking**  
kamers: **niet opgegeven**  
opp. woning: **15 m<sup>2</sup>**  
opp. terrein: **- m<sup>2</sup>**  
prijs: **€ 25.000**

### contact

makelaar: **Jaime Coves & Pedrajas**  
naam: **niet opgegeven**  
spreekt: **niet opgegeven**  
telefoon: **+34618255282**