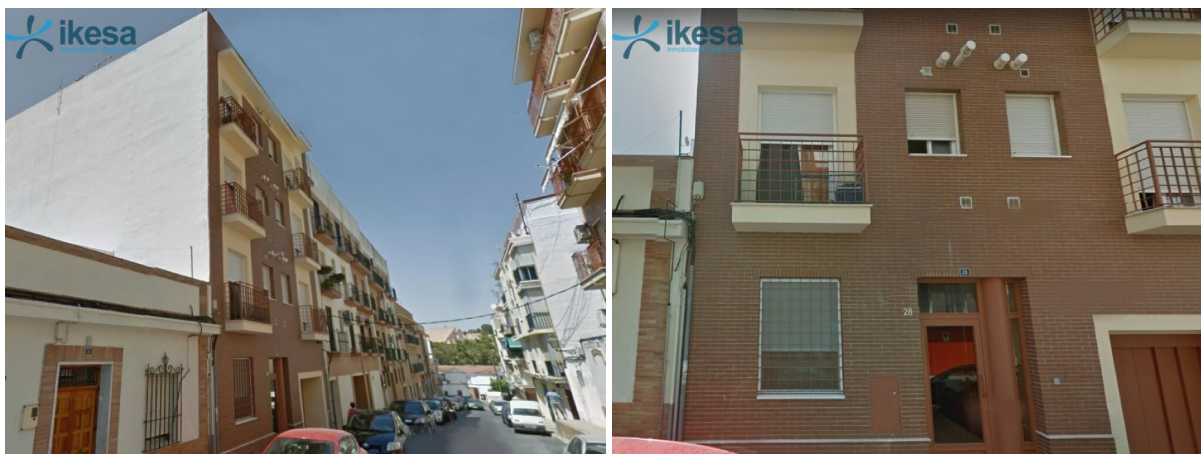


## parking en venta Huelva Centro 21001, Metropolitana De Huelva



Se ofrece en venta una plaza de garaje ubicada en la planta sótano de un edificio con cuatro plantas sobre rasante, situado en la localidad de Huelva, provincia del mismo nombre. Este espacio cuenta con una superficie construida aproximada de 12,69 m2 y acceso mediante elevador; sin embargo, es importante señalar que el elevador actualmente no se encuentra operativo. La plaza forma parte de un parking comunitario que carece de comunidad de propietarios y no está siendo utilizado como garaje por su propietario actual.~~Este activo representa una excelente oportunidad para aquellos interesados en adquirir un lugar seguro para estacionar su vehículo o simplemente invertir en propiedad inmobiliaria dentro del área local. ~~Si desea ampliar información no dude en contactar con nosotros.~~0% comisión a compradores para este activo. Ikesa informa que no cobra comisión de ningún tipo por inmuebles procedente de Entidades Financieras y Fondos de Inversión, así como producto de Obra Nueva.~El precio no tiene incluido aquellos gastos que por Ley le pudiera corresponder a la parte adquiriente tales como IVA/ITP, Notaria, Registro.~Ikesa es agencia homologada de diferentes Entidades Financieras, disponemos de la mayor oferta de la provincia, visite nuestra web: [ikesainmobiliaria.es](http://ikesainmobiliaria.es)~

### gegevens woning

Hispacasas id:	<b>6358944</b>
referentie:	<b>HV17311110</b>
nabij of in:	<b>Huelva Centro 21001</b>
regio:	<b>Metropolitana De Huelva</b>
woningtype:	<b>parking</b>
kamers:	<b>niet opgegeven</b>
opp. woning:	<b>62 m2</b>
opp. terrein:	<b>- m2</b>
prijs:	<b>€ 16.000</b>

### contact

makelaar:	<b>Ikesa</b>
naam:	<b>niet opgegeven</b>
spreekt:	<b>niet opgegeven</b>
telefoon:	<b>+34956111307</b>