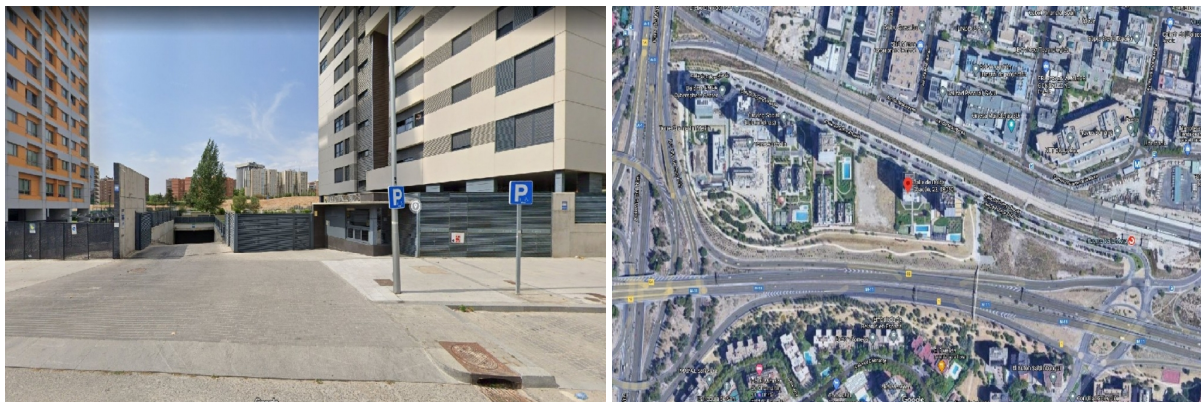


parking en venta Madrid, Valle Del Almanzora



Plaza de aparcamiento en Madrid. Cuenta con una superficie de 22 m2 construidos. Ubicada en Calle Dulce Chacon, 23. En sus alrededores encontramos el Hospital Sanitas La Moraleja, el Colegio Valdefuentes, supermercados, bancos, bibliotecas, farmacias, centros deportivos, la estación de metro Pinar de Chamartín y la estación de tren Fuente de la Mora. A 20 minutos andando encontramos oficinas de correos. El inmueble está situado a 23 minutos en coche del centro de Madrid. Con fácil acceso a Autovía del Norte.

gegevens woning

Hispacasas id: **6244696**
referentie: **PK-000-046-786-301**
nabij of in: **Madrid**
regio: **Valle Del Almanzora**
woningtype: **parking**
kamers: **niet opgegeven**
opp. woning: **- m2**
opp. terrein: **- m2**
prijs: **€ 16.100**

contact

makelaar: **Habitat Urbana**
naam: **niet opgegeven**
spreekt: **niet opgegeven**
telefoon: **+34633445623**