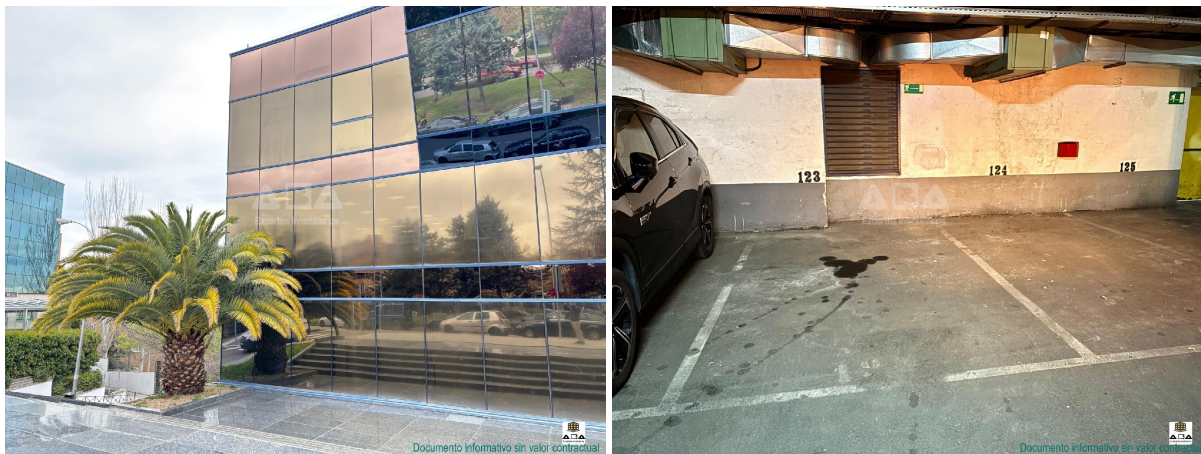


## parking en venta Madrid, Valle Del Almanzora



ABA Expertos Inmobiliarios presenta una excelente oportunidad de inversión o la solución definitiva a sus problemas de aparcamiento diarios. Se vende una de las plazas de garaje más cómodas y amplias disponibles actualmente en la céntrica Avenida Europa.~~Se acabó el dar vueltas interminables al volver del trabajo, el riesgo de roces aparcando en la calle o los altos costes de las zonas de estacionamiento regulado. Su tranquilidad y la seguridad de su vehículo, por fin garantizadas.~~

**LA UBICACIÓN: EL VALOR DEL TIEMPO**~Ubicada estratégicamente en plena Avenida Europa, una zona de alta demanda donde encontrar aparcamiento en la calle es un auténtico desafío diario. Tener una plaza en propiedad aquí no solo le ahorra decenas de horas al mes, sino que revaloriza automáticamente cualquier inmueble cercano. Ideal tanto para residentes de la zona como para profesionales que trabajen en los alrededores.~~

**ESPACIO Y COMODIDAD (23 m2)**~No todas las plazas son iguales. Olvídense de maniobras imposibles y de abrir la puerta con miedo a rozar la columna.~~Gran formato: Con sus 23 metros cuadrados, la plaza está diseñada para albergar un coche grande (tipo SUV o berlina) con total holgura.~~Diseño abierto: Es una plaza situada entre dos vehículos, sin columnas que limiten la apertura de puertas, lo que garantiza el máximo confort al subir o bajar del coche, ideal para familias.~~

**ACCESOS Y MANIOBRABILIDAD PREMIUM**~Situada en la primera planta del garaje (sótano 1), ofrece uno de los mejores accesos del edificio:~~ Entrada y salida independientes: Cuenta con una rampa de bajada y otra de subida totalmente distintas, eliminando los molestos cruces con otros vehículos.~ Maniobra directa: Los pasillos de circulación son amplios, lo que permite aparcar prácticamente a la primera y sin estrés.~~

**SEGURIDAD TOTAL PARA SU VEHÍCULO**~La protección de su patrimonio es una prioridad. El garaje cuenta con un doble sistema de vigilancia que le permitirá dormir tranquilo:~~ Sistema de cámaras de videovigilancia grabando 24 horas.~ Servicio de conserjería presencial para control de accesos.~ Doble opción de apertura de la puerta principal: mediante mando a distancia o llave magnética de seguridad.~~~

**PREGUNTAS FRECUENTES** ~1. ¿Cabe un coche tipo SUV grande?~Sí, su amplitud y la ausencia de columnas laterales la hacen perfecta para vehículos de gran tamaño, permitiendo abrir las puertas cómodamente.~~2. ¿Es difícil maniobrar?~En absoluto. Al estar en la primera planta subterránea, tener rampas de doble sentido separadas y pasillos anchos, se aparca a la primera.~~3. ¿Es un garaje seguro?~Totalmente. Dispone de cámaras de seguridad operativas y la presencia de un conserje.~~ Las plazas sin columnas y en sótano 1 vuelan. Contacte hoy mismo con ABA Expertos Inmobiliarios para agendar una prueba de aparcamiento sin compromiso. Su tiempo y su coche lo merecen.

## gegevens woning

Hispacasas id: **6371182**  
referentie: **Plaza\_Garaje**  
nabij of in: **Madrid**  
regio: **Valle Del Almanzora**  
woningtype: **parking**  
kamers: **niet opgegeven**  
opp. woning: **23 m2**  
opp. terrein: **- m2**  
prijs: **€ 11.990**

## contact

makelaar: **Aba Expertos Inmobiliarios**  
naam: **niet opgegeven**  
spreekt: **niet opgegeven**  
telefoon: **+34644684771**