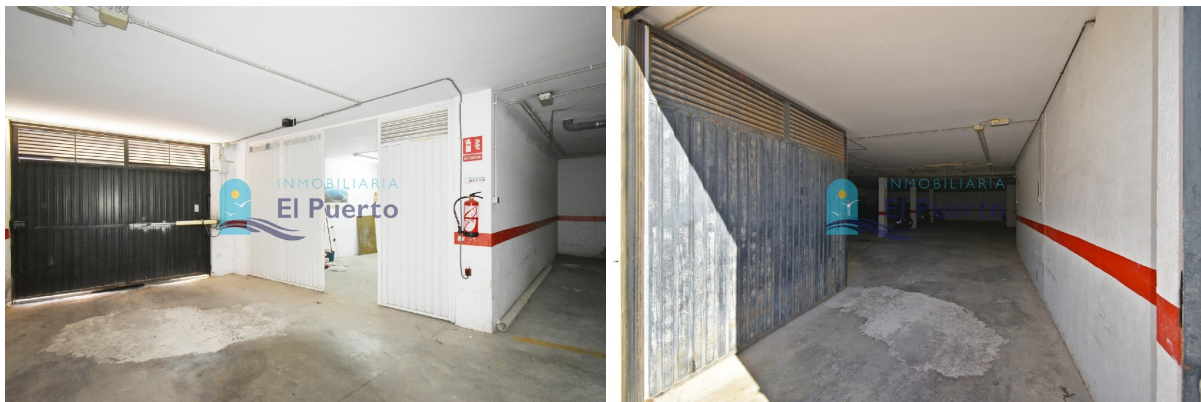


parking en venta Mazarrón, Bajo Guadalentín



Si buscas un espacio seguro y funcional para tu vehículo o embarcación, este garaje en la zona de La Cañadica es perfecto para ti. Con una superficie de 30 m², ofrece espacio suficiente para coches grandes, remolques o incluso pequeñas embarcaciones. ~La puerta principal cuenta con control remoto, proporcionando comodidad y seguridad. Además, dispone de toma de luz con enchufe dentro del garaje, ideal para pequeñas reparaciones o para mantener tus equipos cargados. ~Ubicado en una calle amplia, facilita las maniobras incluso para vehículos grandes. La zona es céntrica y cercana a paradas de autobuses, colegios y supermercados, lo que añade valor a esta propiedad. ~¡No dejes pasar esta oportunidad de adquirir un espacio tan versátil y bien situado! ~Inmobiliaria El Puerto + ([[utilice el formulario para contactar]]) ~ ([[utilice el formulario para contactar]]) ~REF 87

gegevens woning

Hispacasas id: **6218255**
referentie: **000087**
nabij of in: **Mazarrón**
regio: **Bajo Guadalentín**
woningtype: **parking**
kamers: **niet opgegeven**
opp. woning: **30 m2**
opp. terrein: **- m2**
prijs: **€ 30.000**

contact

makelaar: **Inmobiliaria El Puerto**
naam: **inmovilla 9526**
spreekt: **niet opgegeven**
telefoon: **+34616943640**