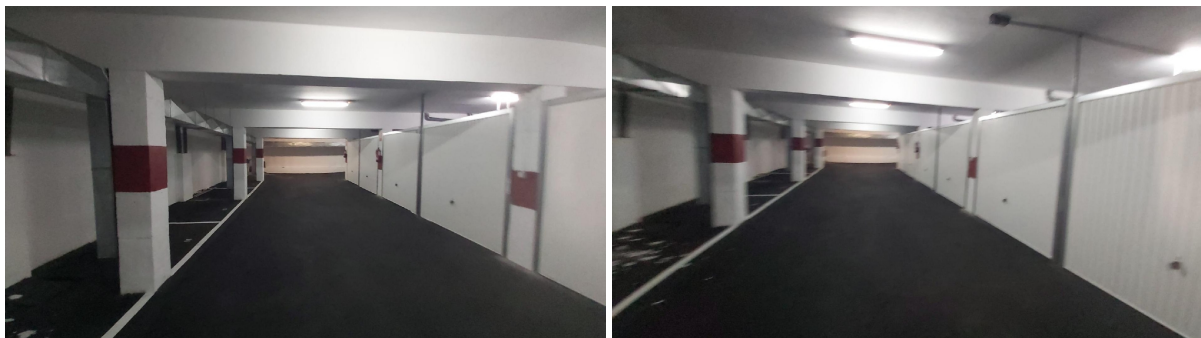


HISPACASAS

<https://www.hispacasas.com/parking/puerto-de-la-cruz-38400/6328415/>

parking en venta Puerto De La Cruz, Zona Norte



Se venden cinco plazas de garaje privadas en el Residencial Savina Park, situado en la zona de San Antonio, una de las áreas residenciales más demandadas de Puerto de la Cruz.~~Las plazas cuentan con acceso cómodo y buena maniobrabilidad, ideales para residentes del complejo o de la zona que deseen asegurar su aparcamiento en un entorno tranquilo y consolidado así como proteger y cobijar su vehículo. Además, las plazas incluyen su respectivo espacio frente a las mismas con posibilidad de usar para almenaje o estacionar una motocicleta.~~Características:~~Superficie: 12 m2~~Ubicación: residencial Savina Park – San Antonio~~Venta individual~Excelente opción para uso propio o inversión~Zona residencial con alta demanda de aparcamiento~~Una oportunidad perfecta para olvidarse de los problemas de aparcamiento en la zona de San Antonio.~~Para más información o concertar una visita, no dude en contactar.

gegevens woning

Hispacasas id: **6328415**
referentie: **PH00210**
nabij of in: **Puerto De La Cruz**
regio: **Zona Norte**
woningtype: **parking**
kamers: **niet opgegeven**
opp. woning: **12 m2**
opp. terrein: **- m2**
prijs: **€ 21.800**

contact

makelaar: **Puerto Home**
naam: **niet opgegeven**
spreekt: **niet opgegeven**
telefoon: **+34922103456**