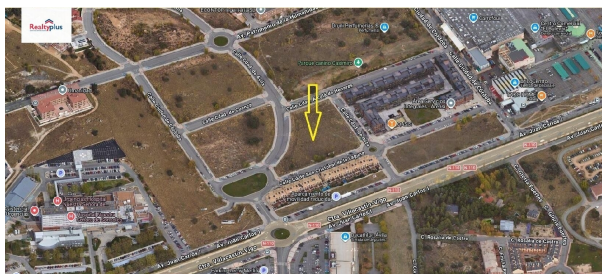


terreno en venta Aquelavila, Arzúa



LOTE_Dos parcelas finalistas destinadas a vivienda plurifamiliar ubicadas en la zona de carrefour. Se ofrece en venta un excepcional solar urbano, situado en una ubicación privilegiada en zona de altísima demanda en Avila, junto a la avenida principal de entrada a la ciudad. una gran oportunidad de inversión a promotores y constructores que entiendan el potencial y la ubicación estratégica en Avila. ~ Numero de viviendas 81 viviendas en bloque de cuatro plantas. ~-ref. catastral (utilice el formulario para contactar) UL5093S0001DS (parcela nº 21) tiene una superficie de 3.700 m2 con una edificabilidad de 5.434 m2t para 46 viviendas y la ref. (utilice el formulario para contactar) UL5093S0001XS (parcela nº 22) tiene una superficie de 3.823 m2 y una edificabilidad de 4.184 m2t para 35 viviendas.

gegevens woning

Hispacasas id: **6368120**
referentie: **0101145**
nabij of in: **Aquelavila**
regio: **Arzúa**
woningtype: **terreno**
kamers: **niet opgegeven**
opp. woning: **- m2**
opp. terrein: **7523 m2**
prijs: **€ 0**

contact

makelaar: **Realty-plus**
naam: **niet opgegeven**
spreekt: **niet opgegeven**
telefoon: **+34921463563**