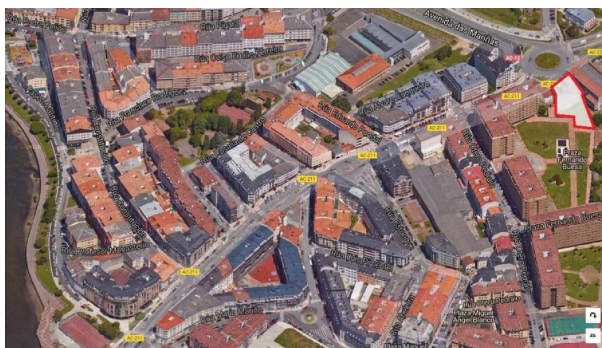


terreno en venta Cambre, Coruña



SOLAR SITUADO EN EL TEMPLO, CAMBRE, CON FRENTE A CALLE CUESTA DE LA TAPIA Y N-VI A CORUÑA. Solar con una casa, para nueva edificación, con un superficie de 1092m² y una edificabilidad de 764m², permite una construcción de 3 plantas + aprovechamiento bajo cubierta, construcción directa o con colindantes, fuera de unidad de actuación. Cuenta con todos los servicios, luz, gas, R, alcantarillado. Tiene unos 17 metros de frente, y el fondo edificable aproximado teniendo en cuenta la alineación de edificios recientes está en torno a los 20 metros.~ Destacamos proximidad a Coruña, tanto por la nacional VI, como por autopista (sin peaje a Coruña) y aeropuerto de Alvedro. Los servicios próximos como Centro de salud, supermercados, colegios..... Paseo marítimo de la Ría del Burgo.~ 1092 m² solar, asfaltado, edificable (edificabilidad 764m²), urbanizado, alumbrado, accesibilidad, llano, electricidad, alcantarillado, Construcción directa o con colindantes, fuera de la unidad de ejecución.~ ~ *El precio indicado en el anuncio no incluye ni impuestos ni gastos de financiación.~ Expertos Inmobiliarios en Cambre, Culleredo y Oleiros

gegevens woning

Hispacasas id: **6239958**
referentie: **M01554**
nabij of in: **Cambre**
regio: **Coruña**
woningtype: **terreno**
kamers: **niet opgegeven**
opp. woning: **- m²**
opp. terrein: **1092 m²**
prijs: **€ 330.000**

contact

makelaar: **M3plus**
naam: **niet opgegeven**
spreekt: **niet opgegeven**
telefoon: **+34981656057**