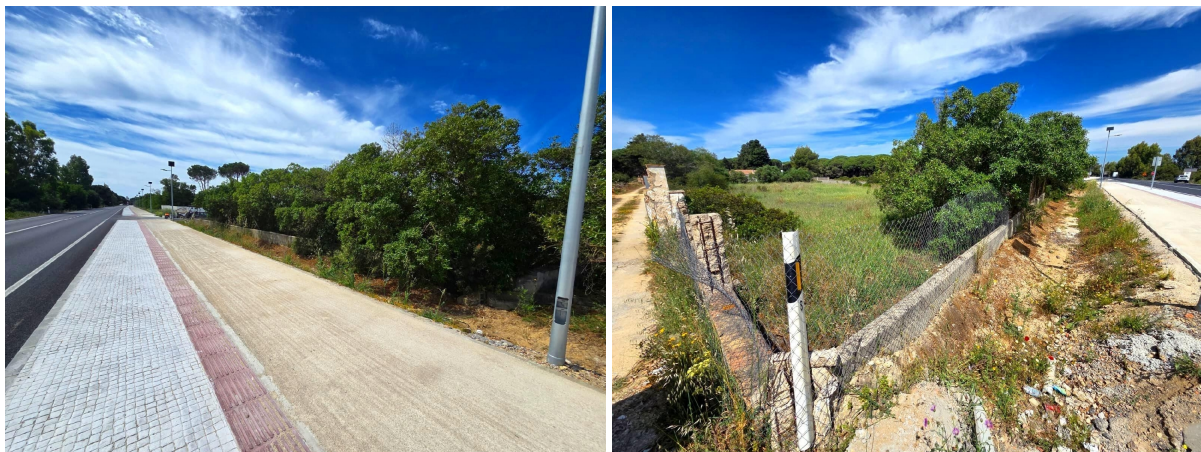


HISPACASAS

<https://www.hispacasas.com/terreno/chiclana-de-la-frontera-11130/6382026/>

terreno en venta Chiclana De La Frontera, Bahía De Cádiz



Se vende magnífica parcela segregada de 2.625 m2 situada en la Carretera de Campano, en una ubicación estratégica y con excelentes accesos. La finca cuenta con asfaltado hasta la puerta y dispone de carril privado, lo que garantiza comodidad, privacidad y un acceso fácil durante todo el año. Su localización, a pie de carretera y con la autovía muy cercana, permite unas comunicaciones rápidas y cómodas con las principales zonas de alrededor.~La parcela destaca por su amplitud y por encontrarse en una zona tranquila, pero perfectamente conectada, ofreciendo el equilibrio perfecto entre privacidad y cercanía a todos los servicios. Una excelente oportunidad para quienes buscan una parcela bien ubicada, con buen acceso y gran potencial.~~No dispone de luz ni de agua.~~ ¡Contacta con nosotros y ven a visitarla!~~150.000€~~[Si usted esta interesad ([[utilice el formulario para contactar]]) . Por este motivo, se ruega no molestar al propietario, a los ocupantes de la propiedad o a los vecinos.~~Informamos a nuestros clientes de que los gastos de Notaría, Gestoría, Impuestos y los honorarios de la agencia no están incluidos en el precio. A su vez, disponemos del Documento Informativo Abreviado de la propiedad (Según Decreto 218/2005, del 11 de Octubre) y de Seguro de Caución, para la protección del dinero entregado como señal para la Reserva de una vivienda. El precio de compra no incluye muebles, enseres, vehículos ni electrodomésticos.~~~

gegevens woning

Hispacasas id:	6382026
referentie:	FYM00997
nabij of in:	Chiclana De La Frontera
regio:	Bahía De Cádiz
woningtype:	terreno
kamers:	niet opgegeven
opp. woning:	- m2
opp. terrein:	2625 m2

contact

makelaar:	Fincaymar
naam:	Fincaymar Fincaymar
spreekt:	niet opgegeven
telefoon:	+34622761515

prijs:

€ 150.000