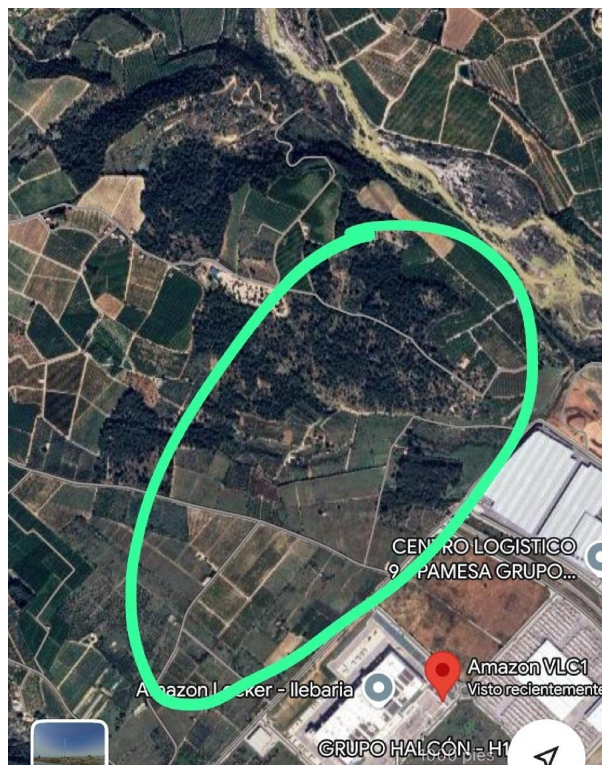


## terreno en venta Silvarredonda, Bergantiños



EN VENTA TERRENO PARA AMPLIACIÓN DE SUELO LOGÍSTICO EN EL ENTORNO DE LOS GRANDES PROYECTOS DE INVERSIÓN~Ubicación: ~Zona: Valencia – Castellón~~CARACTERÍSTICAS PRINCIPALES DEL SUELO~Se vende terreno para ampliar El Polígono Industrial–Logístico SUR-20, Onda (Castellón)~ • Superficie disponible para la venta: 360.000 m2 de suelo en proceso de urbanización\_€32.8 por m2~ • Tipología: industrial–logístico ~ ~ El Polígono Industrial–Logístico SUR-20, Onda (Castellón) esta en pleno funcionamiento~ • Superficie del área consolidada: 400 hectáreas.~ • Empresas instaladas actualmente:~ AMAZON~ GRUPO PAMESA~ GRUPO HALCÓN~ KERAKOLL~ INALCO~ NEOLITH~ KERAJET~~INFRAESTRUCTURAS Y ACCESOS~ • Polígono moderno con acceso directo a las principales vías de comunicación:~ Autovía CV-10: conecta Valencia con Barcelona.~ Autopista AP-7: eje principal del corredor mediterráneo.~~CONNECTIVIDAD~ • Distancias a las principales infraestructuras logísticas:~ Puerto de Castellón: 14 km~ Puerto de Sagunto: 40 km~ Puerto de Valencia: 62 km~ Aeropuerto de Valencia: 76 km~~ENTORNO ESTRATÉGICO~Ubicado en el área de influencia de los grandes proyectos de inversión de la Comunidad Valenciana:~ • Fábrica de baterías del Grupo Volkswagen, en el Puerto de Sagunto (a 42 km).~ • Ampliación de los Puertos de Valencia y Castellón.~

### gegevens woning

Hispacapas id: **6326182**  
referentie: **MDR00997**

### contact

makelaar: **Mediterranean Realty**  
**Consultant**

nabij of in: **Silvarredonda**  
regio: **Bergantiños**  
woningtype: **terreno**  
kamers: **niet opgegeven**  
opp. woning: **- m2**  
opp. terrein: **359999 m2**  
prijs: **€ 11.800.000**

naam:  
spreekt:  
telefoon:

**niet opgegeven**  
**niet opgegeven**  
**+34613167256**