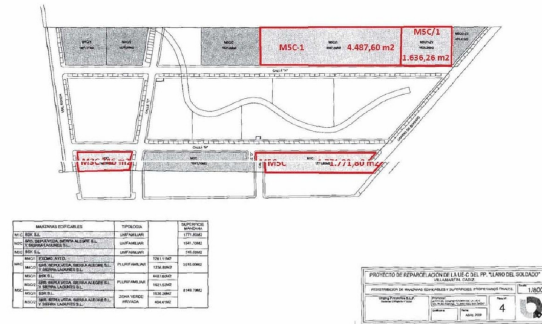
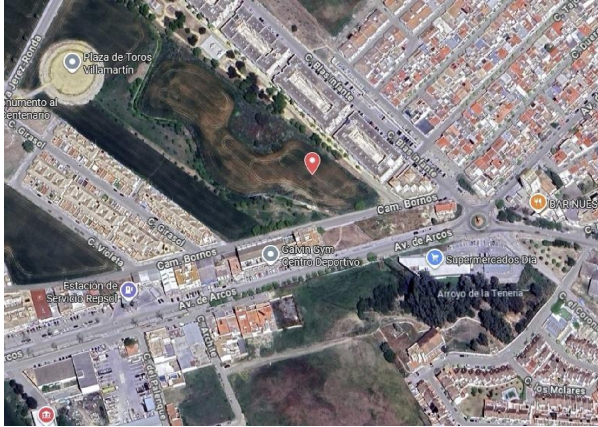


terreno en venta Villamartín, Baix Segura



Venta de suelo urbano no consolidado, con participación mayoritaria en sector urbanístico con alto potencial residencial~~Se presenta una excelente oportunidad para inversores que buscan posicionarse en un desarrollo urbanístico con un alto grado de maduración administrativa y claras perspectivas de rentabilidad a medio plazo.~~La operación consiste en la adquisición del 61,8972% de participación en el sector, lo que otorga una posición estratégica dentro del futuro desarrollo y capacidad de influencia en la evolución del mismo.~~ Ubicación: Cmno de Bornos – Cádiz~ Situación en Google Maps ~~ Situación urbanística del sector~El activo cuenta con un estado de tramitación muy avanzado, reduciendo significativamente la incertidumbre habitual en este tipo de inversiones:~ Planeamiento aprobado definitivamente~ Proyecto de reparcelación aprobado e inscrito en Registro~ Cargas urbanísticas inscritas conforme a liquidación provisional~ Proyecto de urbanización presentado en Ayuntamiento~ Requerimientos técnicos ya atendidos (marzo 2020)~ Pendiente de tramitación final del proyecto de urbanización~~Este escenario posiciona el activo en una fase intermediaavanzada, ideal para inversores que buscan entrar antes del inicio de obras, donde se concentra gran parte de la revalorización.~~ Desarrollo residencial previsto~El ámbito contempla varias parcelas con uso residencial, con tipologías y densidades equilibradas, orientadas a mercado de vivienda plurifamiliar:~~ Parcela M1C~Superficie: 1.771,80 m2~Edificabilidad: 1.576,55 m2~Nº viviendas: 13~Superficie media: 121,27 m2~~ Parcela M3C~Superficie: 746,00 m2~Edificabilidad: 634,10 m2~Nº viviendas: 5~Superficie media: 126,82 m2~~ Parcela M5C/1~Superficie: 4.487,60 m2~Edificabilidad: 9.149,69 m2~Nº viviendas: 73~Superficie media: 125,34 m2~Edificabilidad bajo rasante: 2.190,00 m2~Plazas de garaje: 73~ Claves de la inversión~~ Alta participación (61,89%), con peso relevante en la toma de decisiones~ Desarrollo definido, con parámetros urbanísticos claros~ Producto residencial optimizado, con superficies medias muy comerciales (~120–125 m2)~ Potencial de revalorización, especialmente tras aprobación definitiva del proyecto de urbanización~ Escalabilidad del proyecto, ideal para promotores o fondos~~ Estrategia recomendada~~ Activo especialmente interesante para:~ Promotores que busquen suelo finalista en fase avanzada~ Inversores que deseen entrar antes del inicio de urbanización~ Fondos con estrategia de desarrollo residencial por fases~ Operadores que busquen generación de valor vía gestión urbanística~~ Conclusión~Nos encontramos ante una inversión en suelo con riesgo controlado y alto potencial de retorno, en un sector con bases urbanísticas sólidas y recorrido de crecimiento.~~La fase actual permite capturar valor en el tramo más interesante del desarrollo: antes de la transformación a suelo finalista, donde se produce el mayor incremento de precios.~~ Solicite más información o agende su visita sin compromiso~~Para ampliar detalles sobre este inmueble, resolver cualquier duda o

concertar una visita personalizada, puede contactarme directamente:~ Teléfono / WhatsApp: + ([[utilice el formulario para contactar]]) ~ Email: ([[utilice el formulario para contactar]]) ~Estaré encantado/a de atenderle de forma directa y personalizada.~ 0% Comisión para el Comprador~VISÍTELO SIN COMPROMISO.~~En Ikesa Real Estate trabajamos con total transparencia:~ No cobramos comisión al comprador en este tipo de activos.~Ikesa informa expresamente que no aplica comisión de ningún tipo en inmuebles procedentes de Entidades Financieras, Fondos de Inversión y promociones de Obra Nueva, lo que supone un ahorro directo y significativo en su compra.~~ Garantía y confianza~ Descubra más oportunidades en nuestra web:~ ([[utilice el formulario para contactar]])

gegevens woning

Hispanicas id: **6372528**
referentie: **CA16311569**
nabij of in: **Villamartín**
regio: **Baix Segura**
woningtype: **terreno**
kamers: **niet opgegeven**
opp. woning: **- m2**
opp. terrein: **4488 m2**
prijs: **€ 0**

contact

makelaar: **Ikesa**
naam: **niet opgegeven**
spreekt: **niet opgegeven**
telefoon: **+34956111307**