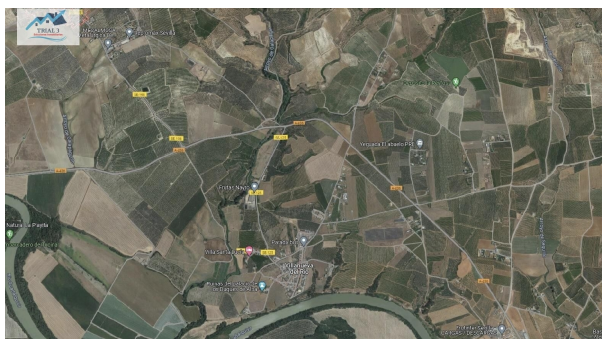


HISPACASAS

<https://www.hispacasas.com/terreno/villanueva-del-rio-y-minas-41350/6253784/>

terreno en venta Villanueva Del Río Y Minas, Vega Del Guadalquivir



¡OPORTUNIDAD! LEA LAS CONDICIONES DE COMPRA DETALLADAS A CONTINUACIÓN.~~Parcelas rústicas en de Casas Nuevas en Villanueva del Río y Minas (Sevilla). Cada finca tiene una dimensión. El aprovechamiento es olivoregadio. Solicitar información.~~LA FOTO NO IDENTIFICA LA VIVIENDA EXACTA DE VENTA, SOLO INFORMA DE LA ZONA.~~CONDICIONES ESPECIALES DE COMPRA:~~En este tipo de adquisiciones se requieren una serie de requisitos detallados a continuación:~1º.- No permite hipoteca sobre el inmueble, los bancos no financian estas operaciones.~2º.- LA PROPIEDAD NO SE PUEDE VER INTERIORMENTE, pero sí saber su ubicación exacta y aquellas características detalladas en este anuncio. (no disponemos de fotos del interior).~3º.- La obtención de las llaves dependerá del curso del procedimiento.~4º.- En el caso de que el cliente lo solicite, nuestros profesionales (abogado y procurador) podrán atender su procedimiento judicial hasta la obtención de llaves. Los honorarios de este servicio no están incluidos en el precio, consúltenos.~5º.- Gastos del comprador: Deuda comunidad e IBI de los últimos 4 años si existiera, ITP y registro (notaría según estado del procedimiento).~~El precio de venta está sujeto a la aprobación definitiva por parte de la entidad.~~Si estás interesado recibe información inmediata a través de WHATSAPP en (utilice el formulario para contactar) o contáctenos al Tlf. (utilice el formulario para contactar)

gegevens woning

Hispacasas id: **6253784**
referentie: **06218**
nabij of in: **Villanueva Del Río Y Minas**
regio: **Vega Del Guadalquivir**
woningtype: **terreno**
kamers: **niet opgegeven**

contact

makelaar: **Soluciones Inmobiliaria**
Trial3 SL
naam: **Soluciones Inmobiliaria**
Trial3 SL Soluciones
Inmobiliaria Trial3 SL
spreekt: **niet opgegeven**

opp. woning:

- m2

telefoon:

+34955275601

opp. terrein:

19800 m2

prijs:

€ 210.000